



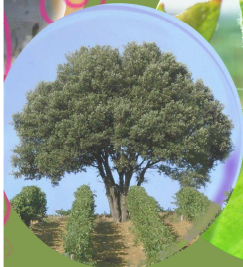
Le vignoble Limouxin

Site de démonstration

de la biodiversité

dans le paysage viticole

« Biodivine »



→ Projet Life+ BIODIVINE

□ Étude scientifique :

□ Actions terrain :

- Retour sur expérience de la
confusion sexuelle.

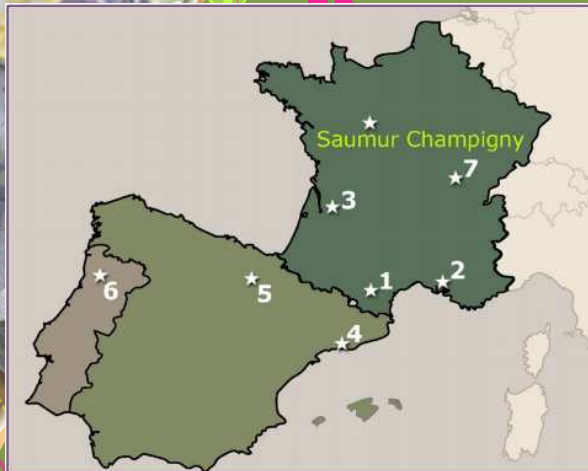


Projet Life+ BioDiVine : Contexte et objectifs

Un projet Européen :

Période de 4 ans (2010-2014)

L'association VITINNOV, l'IFV, avec la participation locale de la Chambre d'Agriculture de l'Aude et du Syndicat du Cru Limoux.



Objectif : Démontrer l'intérêt du renforcement des structures paysagères dans les vignobles afin de favoriser la restauration de la biodiversité.



Un volet « études »

- Mise en place d'un protocole d'évaluation de la biodiversité dans les vignobles et mise en évidence de lien entre cette biodiversité et la structure paysage
- Evaluation de la biodiversité dans différents milieux
- Evaluation de la biodiversité dans le vignoble et mise en relation avec la structure paysagère.
- Bilan

Un volet « actions »

Mise en place d'action

- Enherbement/enrichissement des fourrières et des talus
- Introduction de plantes couvre sol : parcelles au repos
- Introduction de diverses haies
- Utilisation de **phéromones** (lutte contre les vers de grappe)
- Réorganisation des murets et autres agencements

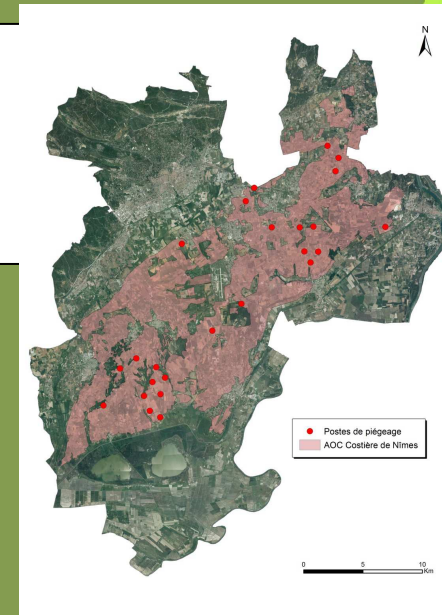
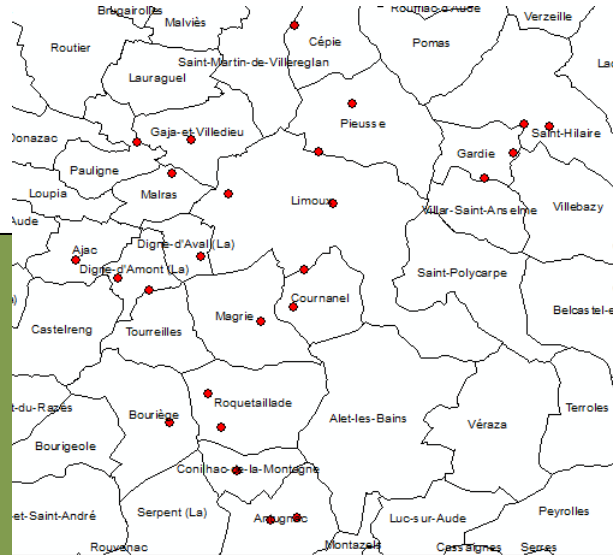
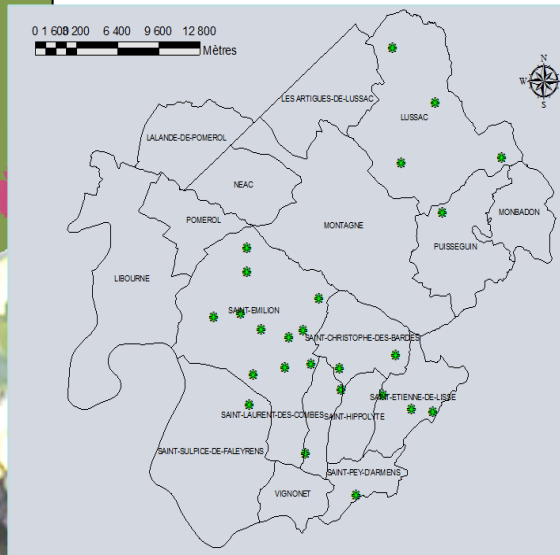


Proposition **de financement** pour l'implantation d'éléments paysagers favorable à la biodiversité.

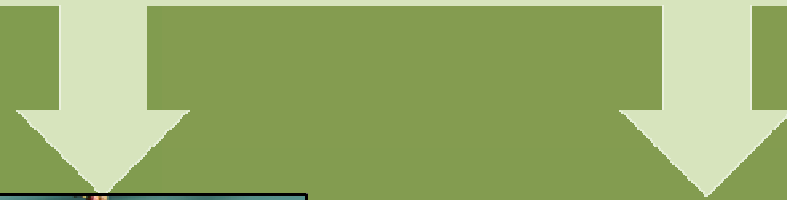
Résultats attendus :

Amélioration de la biodiversité sur les exploitations viticoles
Meilleure infiltration de l'eau et diminution de l'érosion et du ruissellement.
Lutte contre les adventices (compétition entre eau et azote).
Limitation des pollutions des eaux de surface et souterraines
Limitation des insecticides

Le volet « Etudes » 2010-2013 :



● Point de mesure



Piégeage arthropodes



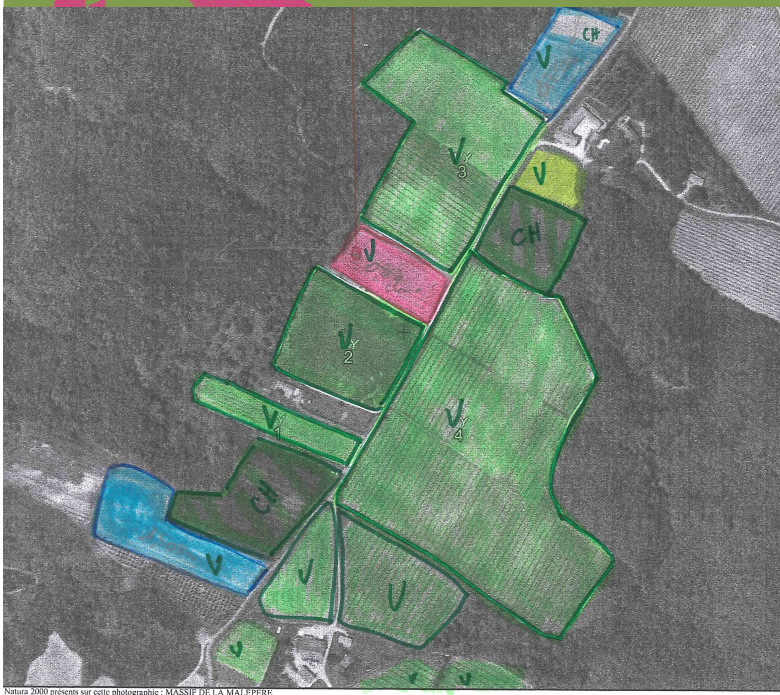
Ecoutes oiseaux



Relevés floristiques
Activité des sols

Volet action : Confusion sexuelle

Dispositif et mise en place



Natura 2000 présents sur cette photographie - MASSIF DE LA MALEPERRE

Mise en place d'une étude de faisabilité avec la société BASF avec le distributeur et la CA11



- Connaissance de la pression vers, des pratiques avant implantation
- Avoir pris connaissance des données économiques (0.46€/capsules avec environ 500 diffuseurs/ha + 5 à 10% selon le parcellaire avec bordures soit environ 267€/ha + main d'œuvre soit 1 à 2 heures / Ha / poseur)
- Etude au préalable :
 - . étude du site :
 - . des surfaces regroupées (12 ha mini)
 - . encadrement des bordures
 - . encadrement du chantier de pose
 - . mise en place des suivis d'observations
 - . traitements selon les observations
- Avoir un accompagnement technique suivi de la frime ? de la distribution ? de la Chambre d'Agriculture ? **Qui peut vous accompagner ?**



Nom du chantier : CEPIE

Propriétaires : SCEA CH HAUTE BEGUDE

Blocs	Nom ou n° de parcelle	Largeur du rang	Espace entre les ceps	Nombre d'ha de la parcelle	Système de pose	Capsules nécessaires (hors bordures)	Estimation avec bordures	j'estime que les bordures représentent (X%) Inscire 10 si 10%
1	1	2,0	1,0	0,7	5	350	385	10
	2	2,0	1,0	1,9	5	965	1062	10
	3	2,0	1,0	3,7	5	1865	2052	10
	4	2,0	1,0	8,6	5	4290	4719	10
2	5	2,0	1,0	1,8	5	875	945	8
	6	2,0	1,0	1,0	5	485	524	8
	7	2,0	1,0	0,5	5	240	259	8
	8	2,0	1,0	1,6	5	800	864	8
	9	2,0	1,0	4,1	5	2030	2192	8
	10	2,0	1,0	1,4	5	715	772	8
	11	2,0	1,0	3,2	5	1585	1712	8
			Nombre d'ha total	28,40	total capsules	14200	15600	

Organisation du chantier de pose



Photo mise ne place de la confusion à Cépie : Domaine Haute Bégude, Domaine de Rives Blanques, Domaine du Peyret, M. Lassaigue coopérateur.



Résultats des sites :

- **La Digne d'Aval** : surface trop petite (5Ha50) et pression trop importante en bordure, seuil d'intervenir chimique atteint (2^e et 3^e)
 - seulement 1 année expérimentée
- **Cépie** : surface regroupée de 37Ha50, pression vers plus faible, **groupement des vigneron** (4 domaines dont un en Bio (28Ha))
 - 3^eme année qui sera expérimentée (2014)
 - Surveillance de plusieurs parcelles
 - 2013 : 1 pb sur une parcelle de bordure en cuvette en fin de 3^e génération : pas assez surveillée? / année tardive / dépôt des pontes début septembre.



Les clés de la réussite = Bonnes Pratiques de la confusion

Pression moyenne, bon encadrement, parcelles regroupées, bordures bien encadrées, rôle du collectif, mettre en place des suivis d'observations



Actions terrain Aménagements

Actions réalisées à Limoux	Surface ou linéaire de 2011 à 2013
Haies	+ 4000 m
Parcelle en Confusion sexuelle	5 ha sur un site 2011 37 ha sur Cépie 2011 à 2014
Parcelles enherbées vignes Parcelles au repos ou fourrières	56 ha 13 plein +27 ha fourrières
<i>Cabanes de vigne</i>	<i>Entre Magrie et Cournanel</i>



viticulture

1531 mètres de haies plantées par 13 vigneron

1531 mètres de haies plantées par 13 vigneron AOC Limoux. Dans le cadre de la démarche Biodiversité en Limouxin, les vigneron s'engagent à entretenir et à planter des haies dans le paysage viticole. Cette fin d'année 13 vigneron plantent 1531 (nombre culte de l'AOC Blanquette de Limoux) mètres linéaires de haies avec l'appui technique et financier (les plants sont donnés) du service Environnement du Conseil Général et de la Chambre d'Agriculture de l'Aude. Dans chaque situation, Olivier Baron (Cg11) et Céline Forget (technicienne viticole Chambre Agriculture 11) visitent les parcelles afin d'adapter les plantations au milieu naturel. Les haies, constituent un mi-



Les participants aux plantations / Photo DDM

lieu de vie pour la faune, elles hébergent une grande diversité d'animaux (oiseaux, insectes et petits mammifères). Elles servent de refuges pour la reproduction mais sont également source de nourriture pour la faune. Elles permettent de relier entre eux les différents paysages créant ainsi de véritables

couloirs de circulation. L'idéal est d'avoir des espèces à floraisons échelonnées. Les espèces à feuilles persistantes permettent de protéger les auxiliaires en hiver. Pour plus d'information sur le programme: www.biodivine.eu ou contacter Céline Forget à la Chambre d'Agriculture de l'Aude.



CATALOGUE BIODIVERSITE TERROIR LIMOUXIN



Catalogue de produits agréés dans la démarche de Biodiversité BioDivine

CAMPAGNE : 2012



5 janvier 2012 Catalogue valable jusqu'au 31 mai 2012



CATALOGUE DES FOURNITURES AGREES ACTIONS BIODIVERSITE TERROIR LIMOUXIN

Démarche de Biodiversité en Terroir Limouxin
Aménagement économes par le Programme Life +
BioDivine



Condition du catalogue : offre tarifaire du 1er nov au 31 déc 2011



Gamm vert



Actions terrain Aménagements

Autres Actions favorable à la biodiversité

- Aménagement berges et ripisylve
- Aménagement de marres
- Réhabilitation et entretien des murets, cabanes de vigne,
- Aménagement de parcours éco touristique sur thématique biodiversité dans le vignoble



Action terrain



Aménagements paysagers: un travail de collaboration



Evaluation des possibilités à l'échelle du vignoble

Priorités du viticulteur:

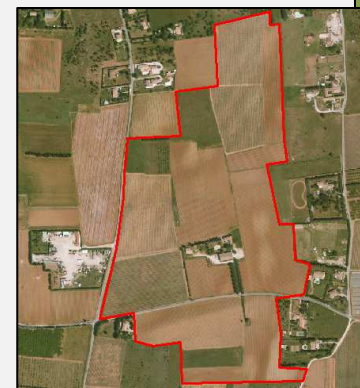
Ex. : valorisation du potentiel écologique, agronomique, paysager, ... de son parcellaire.

Intérêt agronomique et écologique de l'aménagement/l'emplacement:

Ex: limiter l'érosion, amélioration de la faune auxiliaire, décompactage du sol, ...

Compatibilité avec pratiques viticoles, particularités pédoclimatiques:

Ex: enherbement parcellaire sur sol profond ou irrigué, haies à « distance » de la parcelle



**Sélection du type d'aménagement, de son emplacement
et des espèces à planter/semer**

A QUI LE TOUR ?

