

# FICHE TECHNIQUE n°3

Fiche d'identification des auxiliaires en arboriculture à destination des professionnels agricoles de terrain



## LES COCCINELLES Principaux prédateurs des pucerons

Civambio Mars 2012

**RESUME :** Les coccinelles sont des prédateurs bien connus des pucerons, certaines espèces consomment également d'autres ravageurs (acariens, cochenilles, ...). Elles sont actives d'avril à octobre, avec un repos estival (juillet-août) chez certaines espèces.

*Les Coccinelles ; famille des Coccinellidae, ordre des Coleoptera.*

Les Coccinelles, bien connues par le grand public compte plus de 3 000 espèces différentes.

### Les Œufs,

Les œufs, de couleur jaune orangée, sont pondus en groupes à proximité des foyers de pucerons, à la face inférieure des feuilles.



Photographie : Ernie Buchanan

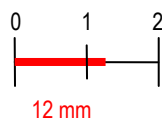
### Les Larves, grandes consommatrices de pucerons,

Aux allures de crocodiles miniatures, la larve de coccinelle à 7 points est facilement reconnaissable. La larve de *Scymnus* elle, revêt un manteau blanc.



Larve de Coccinelle

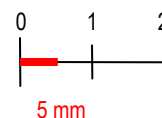
C'est à ce stade que les coccinelles consomment le plus de pucerons. Présentent sous de nombreuses apparences, les larves sont peu connues.



12 mm



Larve de *Scymnus*

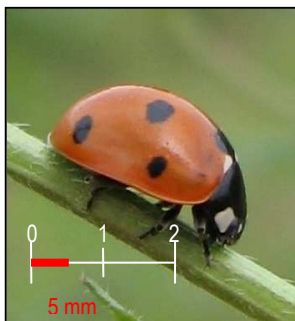


5 mm

### Les Adultes,

Les coccinelles adultes se nourrissent également de pucerons. Au cours de leur vie, les femelles peuvent pondre jusqu'à 2 000 œufs.

#### Coccinelle à 7 points



Photographie: Stéphane Parsena

Elles sont aisément reconnaissables, avec leurs élytres vivement colorés et ponctués de taches noires (ou vice versa). Les espèces de nos vergers sont de taille variable (coccinelle à sept point : 5 mm, coccinelle à deux points : 3 mm, ...).



Coccinelle à 2 points

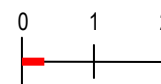
photographie : Steve A. Marshall



3 mm



Coccinelle à 22 points



3 mm

**D'autres espèces plus petites sont spécifiques de cochenilles ou d'acariens.**

Photographies sauf cobntraire : Civambio 66 - 15 Av de Grande Bretagne, 66000 Perpignan

Avec le concours du Conseil Général