

FICHE TECHNIQUE n°5

Fiche d'identification des auxiliaires en arboriculture à destination des professionnels agricoles de terrain



Civam ARBORICULTURE 2012

LES PUNAISES Principaux prédateurs des pucerons

RESUME : de nombreuses espèces de punaises sont phytophages mais certaines d'entre elles sont de grandes prédatrices de pucerons, de thrips et d'acariens.

LES PUNAISES : ORDRE DES HETEROPTERA.

Les punaises sont caractérisées par un petit écusson triangulaire sur le thorax. Les larves ressemblent aux adultes mais sont dépourvues d'ailes. Certaines punaises sont phytophages, d'autres sont des prédateurs polyphages très efficaces.

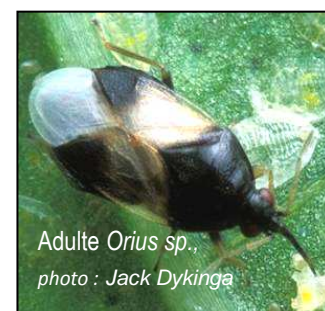
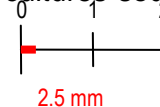
LES ANTHOCORIDES

Durant son développement (20 jours environ), une larve d'anthocoride peut consommer entre 100 et 200 pucerons. On peut reconnaître assez facilement l'anthocoride du genre *Orius sp.*, de 2.5 mm de longueur avec des taches claires sur les élytres.



La grande diversité d'alimentation de ces punaises (acariens, psylles, thrips, pucerons...) en favorise la multiplication sur les cultures où différents ravageurs peuvent coexister.

Plusieurs anthocorides du genre *Orius sp.* sont commercialisées pour les cultures sous



LES MIRIDES

Cette famille comprend plusieurs genres. Concernant genre *Deraeocoris sp.*; les adultes et les larves sont des prédateurs polyphages. Durant son développement, une larve peut consommer jusqu'à 200 pucerons, des acariens, des thrips ou des psylles.

Les adultes sont de forme ovale (4 à 7mm) et de couleurs généralement vives. Les larves sont de couleur variable selon les espèces et peuvent avoir un aspect plus ou moins épineux.

