



LES SYRPHES Principaux prédateurs des pucerons

RESUME : Les syrphes sont des mouches à l'aspect de guêpes reconnaissables à leur vol stationnaire. Elles pondent dans les foyers de pucerons. Dès leur éclosion les larves de syrphes consomment ces ravageurs. Leur activité effective s'étend d'avril à octobre.

Les Larves sont visibles dans les foyers de pucerons



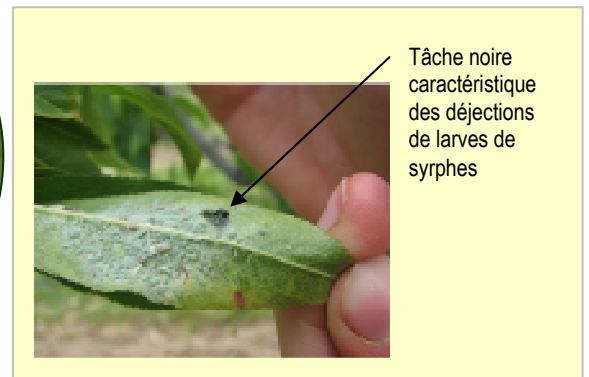
Les larves de syrphes se caractérisent par leur corps légèrement translucide, laissant voir leur tube digestif au contenu noir.

Elles peuvent mesurer jusqu'à 1,5cm de long.

Leur couleur varie d'une espèce à l'autre (deux exemples ci-contre)



Les Œufs sont visibles à l'œil nu dans les foyers de pucerons (Photo centrale grossie). Les syrphes pondent des œufs blancs et allongés, d'environ 1mm de long, à proximité des foyers de pucerons (ici trois œufs dans une colonie de pucerons verts ; photographie : CIVAM Bio 66).



La présence des Adultes, consommateurs de pollen et de nectar est favorisée par les fleurs dans l'environnement du verger (inter-rang fauché haut, bandes fleuries, haies...).



Les syrphes adultes ont un abdomen blanc ou jaune strié de noir, qui leur donne un aspect de guêpes. Mais ils s'en distinguent par leur paire d'ailes unique et leur abdomen sans « taille de guêpe ». Ils sont reconnaissables à leur vol stationnaire.

Photographies de ce document : CIVAM Bio 66

Réalisation : Alain Arrufat et Jean Birac

Mise en forme : Paule Cutilla 2010

CIVAMBIO 66,

19 Av de Grande Bretagne,

66025 Perpignan Cedex.

Avec le concours du Conseil Général 66

