

## PECHERS ABRICOTIERS CERISIERS POMMIERS POIRIERS AMANDIERS

Ces informations ne sont que des préconisations.  
L'application des produits phytosanitaires reste sous votre responsabilité.  
Veuillez respecter les règles de leur utilisation.  
Civambio66 – N° d'agrément Certiphyto : LR00995

Le CURATIO (bouillie sulfocalcique) a obtenu, encore cette année, une AMM provisoire de 120 jours du 8 Février au 8 Juin. Voir les usages et les doses dans l'annexe jointe  
Conseil : traiter à demi-dose.  
**NB : Ce produit peut remplacer quelques applications de cuivre surtout quand celui-ci devient phytotoxique. Ceci permettra aussi de limiter les doses de cuivre à l'hectare.**

### PECHERS

#### CLOQUE

Continuer les traitements à base de cuivre jusqu'au stade G en diminuant les doses jusqu'à 50g de cuivre métal par hectolitre possibilité d'utilisation de la bouillie sulfocalcique.

#### Les produits utilisables :

- Les cuivres : Oxyde cuivreux ; oxychlorure de cuivre, hydroxyde de cuivre, sulfate de cuivre ; voir les spécialités commerciales et les utilisations sur le Sud Arbo PFI et BIO 2016.
- La bouillie sulfocalcique : le Curatio (voir annexe1)

#### **THRIPS MERIDIONALIS**

Si les battages réalisés sur les fleurs des nectarines attestent d'une présence de thrips, un traitement à base de spinosad est recommandé à la chute complète des pétales.

Success 4 ou Musdo 4 à 0,2l/ha

Rappel : le spinosad n'a pas la mention abeilles et a des incidences sur la faune auxiliaire.

Traiter le soir.

### ABRICOTIERS

#### **CORYNEUM, BACTERIOSE, MONILIOSE**

Continuer les traitements à base de cuivre jusqu'au stade G en diminuant les doses jusqu'à 50g de cuivre métal par hectolitre.

Plusieurs spécialités de cuivre sont homologuées mais uniquement sur Coryneum et bactérioses avec une efficacité secondaire sur moniliose.

Le Curatio a une AMM pour moniliose sur abricotiers (voir annexe1).

**NB :** Il est recommandé de tailler et de brûler les rameaux moniliés.

## LA POLLINISATION

Le manque de froid hivernal ayant provoqué des nécroses de bourgeons sur certaines variétés, il est important d'optimiser la pollinisation sur les fleurs restantes en installant des ruches (entre 4 et 8 par hectare) même pour des variétés auto fertiles.

Il peut être également intéressant d'utiliser des ruches de bourdons (1 à 3/ha) car ceux-ci sont plus actifs que les abeilles à températures basses.

## NOUAISON

Des applications d'engrais foliaire à base de bore utilisable en AB, peuvent améliorer le taux de nouaison.

## CERISIERS

### MONILIOSES

Le Curatio a une AMM provisoire pour moniliose sur cerisiers (voir annexe 1)

Mettre en place les ruches ; abeilles : 6 à 8/ha et bourdons : 1 à 3/ha

Dès la nouaison, poser les pièges attractifs de *Drosophila suzukii* (voir annexe2)

## POMMIERS

### FONDATRICES DE PUCERONS CENDRE

Au stade gonflement des bourgeons, les fondatrices du puceron cendré peuvent être visibles.

Traitement à base d'huile blanche à répéter si forte occupation l'année précédente, ou avec du NeemAzal-T/S.

**NB** : le NeemAzal-T/S a obtenu une homologation dérogatoire le jeudi 3 mars 2016. Elle est valide jusqu'au 3 juillet 2016. Son emploi est autorisé sur pucerons des cultures de pommes et de poires, à la dose de 2L/ha. 2 passages sont autorisés.

## POIRIERS

### PSYLLE

Maintenir l'application de l'argile blanche calcinée contre le psylle jusqu'à la chute des pétales. Surveiller les dégâts d'anthonomes : trous dans les bourgeons pour évaluer le taux d'infestation de la parcelle.

### TAVELURE

Pour les variétés à risque, intervenir dès l'apparition des organes verts avec un traitement à base de cuivre (250g/hl de cuivre métal).

### FONDATRICES DE PUCERONS MAUVES

Au stade D : NEEMAZAL T/S à la dose de 2l/ha.

## AMANDIERS

### *EURYTOMA AMYGDALI*



*L'Eurytoma amygdali* est un hyménoptère appelée guêpe de l'amandier, pouvant occasionner de grosses pertes sur la production.

Cet insecte a une seule génération : la larve vit dans l'amande pendant 1 an et en Mars, les adultes en sortent pour s'accoupler et donner une nouvelle génération.

Les amandes infestées restent accrochées dans les arbres et noircissent en hiver.

Aucune lutte biologique n'est autorisée actuellement, **seule la prophylaxie** peut limiter le développement de cet insecte ; elle consiste à enlever les amandes « noires » restées sur les arbres tout l'hiver.

**Il est encore temps d'enlever et de brûler ces amandes.**

## TABLEAU ANNEXE 1 (1/2)

Libellé(s) de(des) usage(s) / code	Autorisé(s) <b>uniquement</b> sur la(es) culture(s) suivante(s)	Dose maximale d'emploi	Nombre maximum d'application(s)	Stade(s) d'application	Délai avant récolte*	Mesures de gestion spécifiques
<b>Pommier*Trt Part.Aer.*Tavelure(s)</b> Code usage: 12603203	Pommier et Poirier	24 l/ha avant floraison 18 l/ha dès la floraison 12 l/ha après la floraison	1 application 1 application 9 applications	Avant la floraison Dès la floraison Après la floraison	30 jours	Intervalle minimum entre les applications : 5 jours  11 applications maximum
<b>Pêcher*Trt Part.Aer.*Monilioses</b> Code usage: 12553233	Pêcher et Abricotier	39 l/ha avant floraison 24 l/ha dès la floraison 16 l/ha après la floraison	1 application 1 application 3 applications	Avant la floraison Dès la floraison Après la floraison	30 jours	Intervalle minimum entre les applications : 5 jours  5 applications maximum
<b>Pêcher*Trt Part.Aer.*Cloque(s)</b> Code usage: 12553203	Pêcher et Abricotier	39 l/ha avant floraison 24 l/ha dès la floraison 16 l/ha après la floraison	1 application 1 application 3 applications	Avant la floraison Dès la floraison Après la floraison	30 jours	Intervalle minimum entre les applications : 5 jours  5 applications maximum
<b>Pêcher*Trt Part.Aer.*Oïdium(s)</b> Code usage: 12553224	Pêcher et Abricotier	39 l/ha avant floraison 24 l/ha dès la floraison 16 l/ha après la floraison	1 application 1 application 3 applications	Avant la floraison Dès la floraison Après la floraison	30 jours	Intervalle minimum entre les applications : 5 jours  5 applications maximum
<b>Prunier*Trt Part.Aer.*Monilioses</b> Code usage: 12653204	Prunier	39 l/ha avant floraison 24 l/ha dès la floraison 16 l/ha après la floraison	1 application 1 application 3 applications	Avant la floraison Dès la floraison Après la floraison	30 jours	Intervalle minimum entre les applications : 5 jours  5 applications maximum

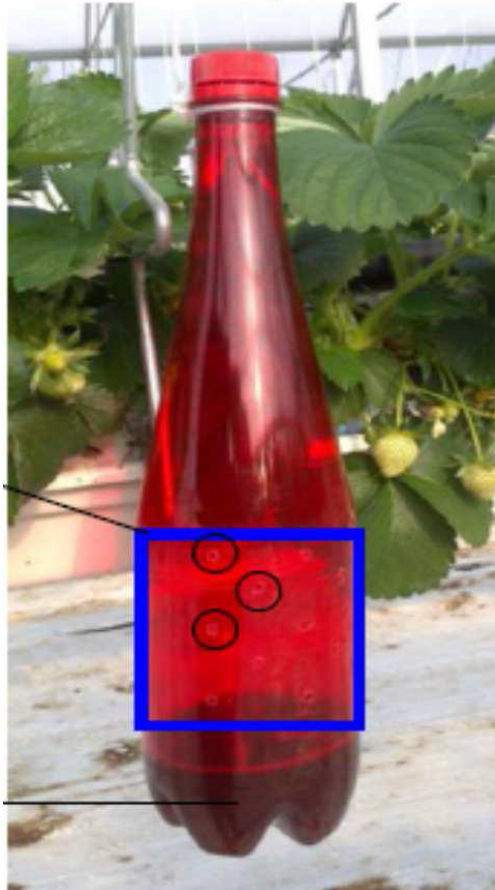
## TABLEAU ANNEXE 1 (2/2)

Libellé(s) de(des) usage(s) / code	Autorisé(s) <b>uniquement</b> sur la(es) culture(s) suivante(s)	Dose maximale d'emploi	Nombre maximum d'application(s)	Stade(s) d'application	Délai avant récolte*	Mesures de gestion spécifiques
Prunier*Trt Part.Aer.*Coryneum et polystigma Code usage: 12653206	Prunier	39 l/ha avant floraison 24 l/ha dès la floraison 16 l/ha après la floraison	1 application 1 application 3 applications	Avant la floraison Dès la floraison Après la floraison	30 jours	Intervalle minimum entre les applications : 5 jours  5 applications maximum
Cerisier*Trt Part.Aer.*Monilioses Code usage: 12203208	Cerisier	39 l/ha avant floraison 24 l/ha dès la floraison 16 l/ha après la floraison	1 application 1 application 3 applications	Avant la floraison Dès la floraison Après la floraison	30 jours	Intervalle minimum entre les applications : 5 jours  5 applications maximum
Cerisier*Trt Part.Aer.*Coryneum et polystigma Code usage: 12203204	Cerisier	39 l/ha avant floraison 24 l/ha dès la floraison 16 l/ha après la floraison	1 application 1 application 3 applications	Avant la floraison Dès la floraison Après la floraison	30 jours	Intervalle minimum entre les applications : 5 jours  5 applications maximum

## TABLEAU ANNEXE 2

### Piégeage de *Drosophila suzukii*

Le piégeage des adultes est possible dans des bouteilles de couleur rouge.



Dans une bouteille, percée d'une vingtaine de trous de 4mm de diamètre (avec un clou chauffé), mettre 3 à 4cm d'attractif dans le fond de la bouteille.

#### Attractif :

- 1/3 eau, 1/3 vinaigre de cidre, 1/3 vin rouge, quelques gouttes de savon

**Ou**

- 1.5g de levure de boulanger, 180g de sucre en poudre, quelques gouttes de savon, 1L d'eau

**Ou**

- Il existe également des mélanges prêts à l'emploi dans le commerce.

Marie SINGER – Référent technique arboriculture bio régional Sud & Bio  
[marie.singer@bio66.com](mailto:marie.singer@bio66.com) – Port : 06 23 59 35 87