

GRILLE PANSE BETES

Outil d'aide à l'observation et à la prévention de la santé du troupeau pour éleveurs, vétérinaires, conseillers

Collection



A. Coulombel



Bovins lait

Bovins viande

Ovins lait

Ovins viande

Caprins



itab

l'Institut de l'agriculture
et de l'alimentation biologiques

D'où vient ce document ?

Cet outil est le fruit d'un travail réalisé dans le cadre d'un projet Casdar nommé « OTOVEIL », par une équipe de partenaires sur le thème de l'équilibre de santé des élevages biologiques.

Contributeurs à la réalisation de ce livret

Cheffe de Projet OTOVEIL : Catherine EXPERTON, ITAB

Coordination de la rédaction : Thierry MOUCHARD, ITAB

Appui au développement des grilles : Philippe ROUSSEL – IDELE, Michel BOUY, vétérinaire ANTIKOR

Ont participé à la rédaction et aux relectures :

Renée DE CREMOUX, IDELE

Nathalie LAROCHE, vétérinaire SAS Zone Verte.

Jennifer LASSENE, Lycée agricole de Saint Genest Malifaux.

Catherine ROFFET, vétérinaire GAB44.

Thierry MOUCHARD et Catherine EXPERTON, Pôle élevage, ITAB

Mise en forme :

Agathe VALORY et Aude COULOMBEL, ITAB

Edition : ITAB

Avril 2019

Pour citer ce doc : ITAB Grille Panse bêtes vaches allaitantes, 2019, ITAB, collection Otoveil, xp.



Les contenus sont diffusables mais non modifiables, merci de mentionner les auteurs. Pas d'utilisation commerciale.

Version de l'outil en ligne

Panse bête existe aussi sous forme de logiciel accessible à cette adresse : <https://panse-betes.fr/> !



Développer des Outils Techniques et organisationnels de conseil pour la surveillance et la prévention sanitaire dans les élevages biologiques

Casdar, 2016 - 2019, porté par l'ITAB

OTOVEIL vise à renforcer la détection précoce des ruptures d'équilibre sanitaire des troupeaux de ruminants. Cela en vue de limiter le recours aux intrants de synthèse (dont les traitements antibiotiques et antiparasitaires) et de renforcer les pratiques sanitaires d'élevage plus respectueuses du bien-être animal et de l'environnement, dans une approche de santé intégrée. Il est donc en lien avec le programme Ambition Bio 2017 qui soutient la recherche et le développement pour l'AB et la production d'outils de conseil adaptés à la bio.

L'équilibre de santé d'un troupeau est un concept évoqué dans les fermes biologiques. Il s'agit d'un état global de bonne santé du troupeau, avec peu d'animaux malades et recevant peu d'intrants médicamenteux. Cependant, ce concept n'est pas formalisé ; flou, il induit diverses interprétations subjectives. Les travaux conduits dans ce projet avaient pour finalité d'objectiver, par des méthodes statistiques adaptées, la notion d'équilibre sanitaire à partir de données enregistrées sur des troupeaux menés en agriculture biologique.

Une finalité du projet est de proposer des méthodes pour la prévention et la surveillance des troupeaux, adaptées à l'AB et transposables en élevage conventionnel. Pour y répondre, 4 livrets PANSE BÊTE ont été créés, un pour chaque principale espèce : bovins lait, bovins viande, ovins lait et viande et caprins. L'ensemble des productions du projet constitue la collection PANSE BÊTES, éditée par l'ITAB.

www.itab.asso.fr/programmes/otoveil.php



Bien utiliser cet outil

Comment utiliser cet outil ?.....	4
Bon à savoir : notion d'équilibre et approche globale.....	6

Suivre vos alertes

REGARD GLOBAL SUR LE TROUPEAU (ou sur un lot d'animaux)	8
REPRODUCTION DU TROUPEAU	10
TROUBLES METABOLIQUES.....	11
SANTE MAMMAIRE	13
SANTE DES CHEVREUX / CHEVRETTES	14
PARASITISME.....	16
SANTE DES PIEDS.....	18

Rechercher les causes

REGARD GLOBAL SUR LE TROUPEAU	20
REPRODUCTION DU TROUPEAU	24
TROUBLES METABOLIQUES.....	27
SANTE MAMMAIRE	30
SANTE DES CHEVREUX / CHEVRETTES	35
PARASITISME.....	46
SANTE DES PIEDS.....	49
AUTRES MALADIES	50





Bien utiliser cet outil



Cet outil destiné aux éleveurs, techniciens et vétérinaires est une aide pour favoriser l'équilibre de santé d'un troupeau, résoudre des problèmes de déséquilibre aboutissant à la maladie ou identifier les sources potentielles du déséquilibre.

7 pôles d'observations et d'analyse pour se situer

Cette méthode est centrée sur des pôles thématiques d'observation :

Regard global sur le troupeau
La reproduction du troupeau
Troubles métaboliques
Santé mammaire
Santé des chevreaux / chevrettes
Parasitisme
Santé des pieds

Pour chacun de ces pôles, une série d'indicateurs permet :

1. **d'identifier et suivre les alertes** observables dans votre troupeau (p.7 à 18)
2. **de rechercher les causes** (p.19 à 54)

Une méthode en 3 étapes

ETAPE 1 : IDENTIFIER DES INDICATEURS CRITIQUES

- Remplissez la partie du livret « Suivez vos alertes » (p x à x) organisée par pôle.
- Passez en revue les indicateurs.
- Identifiez les « alertes » de votre élevage, c'est-à-dire les points sur lesquels votre troupeau pourrait se trouver en déséquilibre.
- Remplissez la grille présentée pour chaque indicateur, pour l'année N avec vos données d'élevage.
- Comparez votre situation au niveau d'alerte proposé pour mettre en lumière les points de déséquilibre de votre élevage.

ETAPE 2 : RECHERCHER LES CAUSES

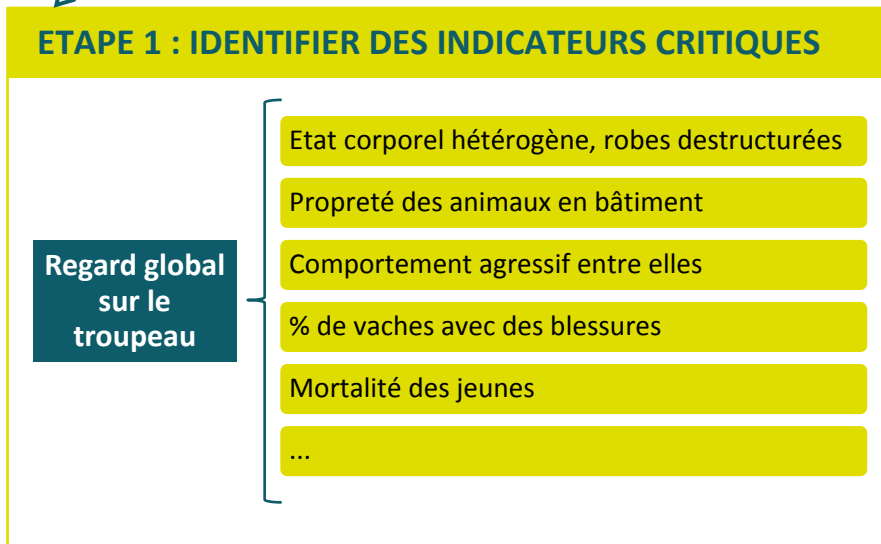
- Pour chaque « alerte » détectée, reportez-vous à la page indiquée en dernière colonne. Cette page de la partie « Rechercher les causes » permet d'identifier l'origine de ce déséquilibre.
- Prenez en compte les questions afin d'identifier vos axes de travail pour permettre à votre troupeau de retrouver un meilleur équilibre de santé.
- Détailler votre situation, et noter en quelques mots ce que vous pouvez changer dans vos pratiques.

ETAPE 3 : PLAN D'ACTION

- Proposez des changements, veillez à ce qu'ils soient réalisables et réalistes !
- N'hésitez pas à contacter votre technicien d'élevage ou votre vétérinaire pour vous aider à la mise en place d'un plan d'action efficace et gérable pour vous.
- Fixez-vous un calendrier.

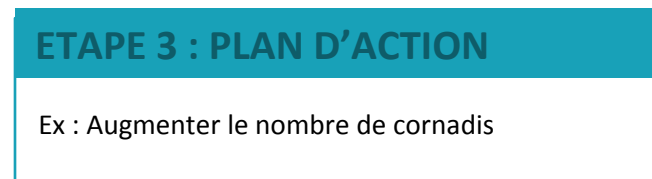
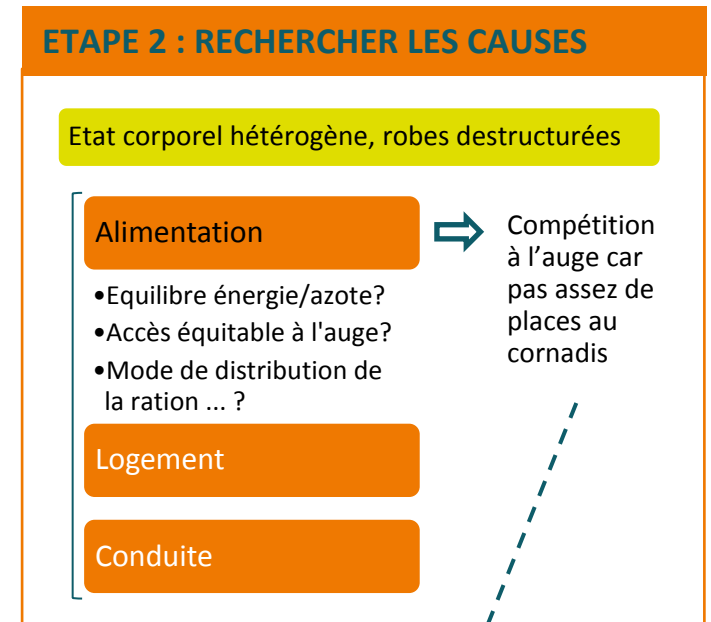
Attention !
Les seuils d'alerte indiqués sont issus de références produites par la recherche ou à dire d'experts. Ils peuvent différer selon les races, les situations particulières ou toute autre cause influençant directement les performances zootechniques.





⇒ « 40% des vaches ont un état corporel moyen »

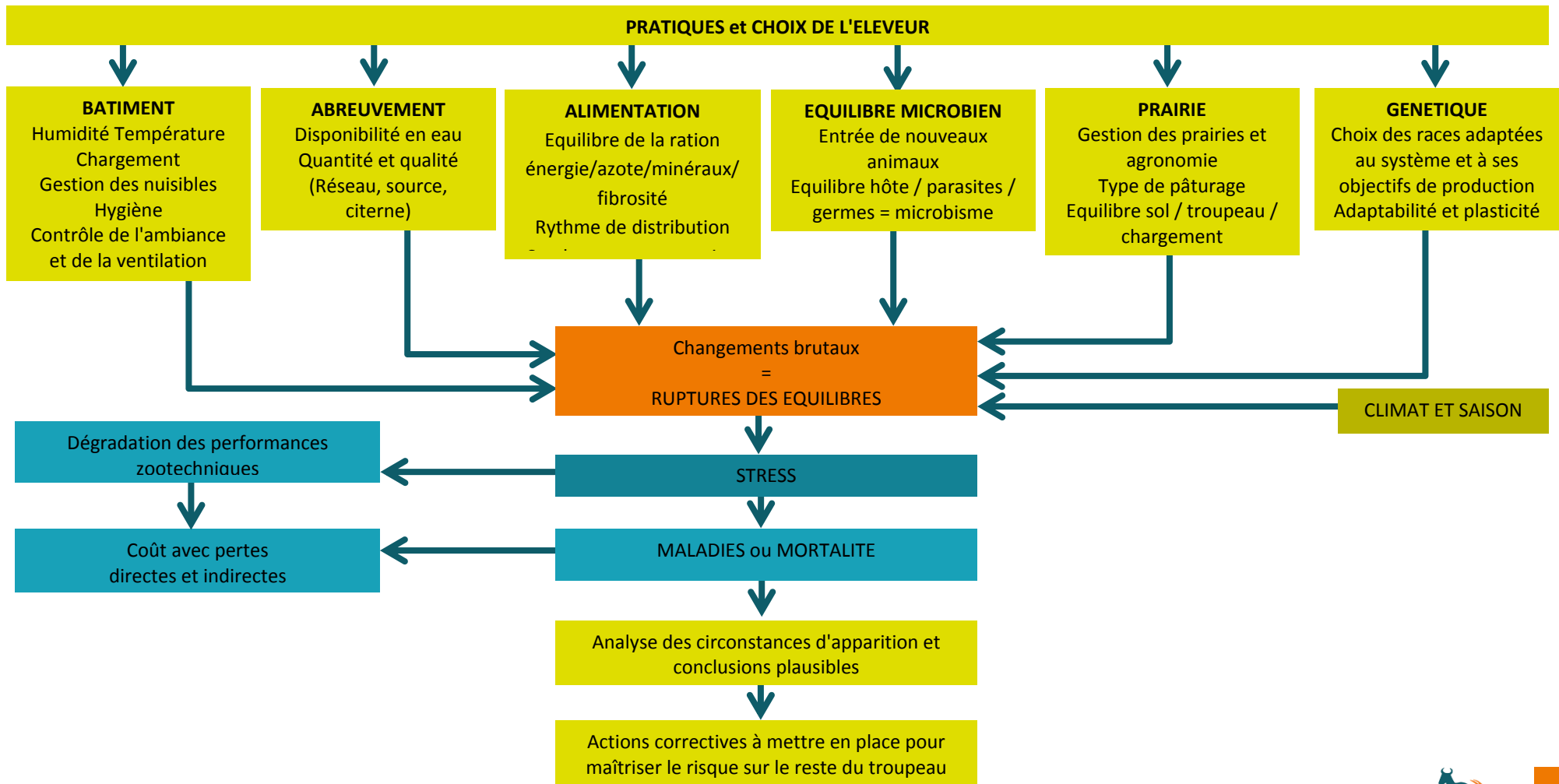
⇒ Niveau d'alerte : « Hétérogénéité marquée »



Bon à savoir : notion d'équilibre et approche globale

La notion de rupture d'équilibre de santé fait appel à l'approche globale de la conduite d'un troupeau et les origines multifactorielles d'un déséquilibre (Figure 1). Les pratiques et les choix de l'éleveur, comme le résume le schéma ci-contre, sur la gestion du logement, de l'abreuvement, de l'alimentation, de la santé, des prairies, de sa génétique ont un effet direct sur les animaux et leur capacité d'adaptation à des changements ou aléas. Il est donc primordial de savoir analyser avec du recul les différentes situations et les circonstances d'apparition afin d'en conclure des hypothèses plausibles. Les actions correctives qui s'en suivent doivent permettre d'éviter la propagation au reste du troupeau et les éventuelles récives. Faire ce travail en équipe, éleveur/vétérinaire ou éleveur/conseiller d'élevage est très bénéfique est de toute évidence nécessaire.

Figure 1 : Les leviers de l'équilibre, d'après « La nature au service de la santé animale » ; O. PATOUT





SUIVRE VOS ALERTES



REGARD GLOBAL SUR LE TROUPEAU (ou sur un lot d'animaux)

Indicateurs	Niveau d'alerte	Modalité de suivi	Ma situation Année 20--	Ma situation Année 20--	Ma situation Année 20--	Rendez-vous en page
Homogénéité et état corporel du lot ou du troupeau	Homogène très maigre Homogène maigre Homogène en état Homogène gras Homogène très gras Hétérogène plutôt maigre Hétérogène plutôt en état Hétérogène plutôt gras	2 mois avant la mise à la reproduction A la mise à la reproduction 2 mois avant mise-bas A la mise-bas				20
Etat de propreté des animaux	Sale à très sale	Tous les 3 mois				
Taux de réforme	>30%	Annuel				21
Taux de mortalité des chèvres	> 5%	Annuel				
% de chèvres atteintes de troubles respiratoires (atteinte chronique ou épidémique)	> 3 % en chronique ; absence en épidémique	Tous les 6 mois				22
% de chèvres atteintes de troubles digestifs ? (propreté arrière train, diarrhée, ballonnement, etc.)	>10%	Tous les mois				
Poids moyen du lot à 8 mois	< 2/3 du poids adulte	Par lot de mise bas				



<p>% d'animaux à comportements sociaux anormaux ou stéréotypés (peur de l'homme, ronge/lèche des matériaux non alimentaires, se frotte de manière répétitive à des supports,...)</p>	<p>> 1%</p>	<p>Tous les mois</p>				<p>23</p>
<p>% d'animaux présentant des troubles nerveux (convulsion, poussée au mur, perte d'équilibre, coma, ...)</p>	<p>>2% (hors biberon, hors période de sevrage)</p>	<p>Tous les mois</p>				<p>23</p>



REPRODUCTION DU TROUPEAU

Indicateurs	Niveau d'alerte	Modalité de suivi	Ma situation Année 20--	Ma situation Année 20--	Ma situation Année 20--	Rendez-vous en page
Poids chevrettes à la première mise à la reproduction	< 35 kg (en moyenne)	À chaque mise à la reproduction				24
Etalement des mises bas suite à retours en chaleurs (plus d'un cycle)	<95 % des femelles sur 2 mois	Par lot de mises bas				24
Pourcentages de chèvres avec un problème de non-délivrance après mise bas	5 à10 %					25
Pourcentage de mises bas difficiles	> 5 %					26
Pourcentage d'avortements dernier tiers de gestation	3 avortements en 7 jours ou moins (seuil réglementaire ; déclaration obligatoire) Ou > 4 % échelonnés dans le temps					26



TROUBLES METABOLIQUES

Indicateurs	Niveau d'alerte	Modalité de suivi	Ma situation Année 20--	Ma situation Année 20--	Ma situation Année 20--	Rendez-vous en page
Entérotoxémies Mort subite / perte d'appétit/ animal météorisé/ ballonnement/ Rumination bloquée/diarrhées / Troubles nerveux / animal triste, prostré, couché	Présence	Dès la première				27
Toxémie de gestation, Cétose Abattement, déplacements difficiles/rumination irrégulière/absence d'appétit/odeur fruité de l'haleine (pomme)/ perte d'équilibre/animal triste, prostré, couché	Présence	Dès la première				28
Acidose ruminale Crottes molles à liquides, crottes collantes/ Grains dans les crottes/Pieds rouges et congestion entre les onglons, infections/Baisse de la production/Chute du TB/Ralentissement ou arrêt de la rumination/Poils ternes	Présence	Dès la première				29



Alcalose La chèvre parait ronde/ Crottes molles à liquides/ Crottes noires/ Caillé qui se désagrège	Présence	Dès la première				29
Urolithiase obstructive du bouc Constipation/ Urine sanguinolente/Miction en goutte à goutte/ Douleur, inconfort	Présence	Dès la première				29



SANTE MAMMAIRE

Indicateurs	Niveau d'alerte	Modalité de suivi	Ma situation Année 20--	Ma situation Année 20--	Ma situation Année 20--	Rendez-vous en page
Concentration en Cellules Somatiques du lait de Tank (CCSt)	> 3 millions de cellules de manière récurrente	tous les mois				30
Présence de germes pathogènes si transformation	cf. voir seuils réglementaires	- cf. programmes spécifiques sur ce sujet				51
Niveau de prévalence moyen, éventuellement faire la différence entre primipares et multipares	Présence de chèvres incurables ou gravement infectées (cf. critère contrôle laitier + examen clinique de la mamelle)	Analyse des résultats du contrôle laitier si disponible palpations des mamelles				32
Pourcentage de chèvres avec déséquilibres mammaires importants (différentiel équivalent à 3 doigts pris en largeur)	> 30 %	observation régulière des animaux sur le quai de traite et évaluation au moins 2 fois par an				33
Pourcentage de cas de mammites cliniques pendant le 1er mois	≥ 5 %	par lot de mises bas				33
Pourcentage abcès mammaires	≥ 2 %	tous les 12 mois				34



SANTE DES CHEVREAUX / CHEVRETTES

Indicateurs	Niveau d'alerte	Modalité de suivi	Ma situation Année 20--	Ma situation Année 20--	Ma situation Année 20--	Rendez-vous en page
Taux de mortalité durant les premières 24h (hors avortement)	> 5 %	par période mise-bas				35
Renouvellement : Taux de mortalité chez les chevrettes	Dès la 1ère (hors accident)					36
Engraissement : Taux de mortalité chez les chevreaux (femelles/ tous compris) de plus d'1 jour jusqu'au sevrage (autres tranche d'âge)	>10%					37
Taux de morbidité par maladie						
Diarrhées	Selon la période : 2 premières semaines : > 7 %, par période (15 jours suivants, avant sevrage, en post-sevrage) : > 3 %	Par période mise-bas				38
Infection du nombril	> 3%					41
Arthrite	Dès le second cas					42
Problèmes respiratoires	> 5%					42



Phase d'élevage des chevrettes						
Poids chevrettes au sevrage	< 17 kg	Par lot				43
Age chevrettes au sevrage	Cohérent avec l'objectif	Par lot				43
Autres						
Cryptosporidiose chevreaux	Observations de signes cliniques et analyses de laboratoires positives	Par lot				44
Coccidioses chevreaux	Observations de signes cliniques et analyses de laboratoires positives et typage des coccidies (évaluation de la pathogénicité)	Par lot Tous les mois				45



PARASITISME

Indicateurs	Niveau d'alerte	Fréquence de suivi	Ma situation Année 20--	Ma situation Année 20--	Ma situation Année 20--	Rendez-vous en page
Présence de résultats de coproscopie de mélange	> 500 à 800 opg (Seuil donné à titre indicatif qui devra être modulé selon l'historique de l'élevage, la période de réalisation et des risques associés (utilisation de pâtures, le stade physio, etc.), de l'état global du troupeau.					44
Strongles (digestif/pulmonaire)						
Strongles digestifs	Clinique évocatrice Résultats de coproscopie	Suivi des résultats de coproscopie pendant la période de pâturage, à l'entrée en chèvrerie				46
Strongles pulmonaires	Clinique évocatrice					
Traitement de synthèse systématique : nombre de traitements contre les strongles sur l'ensemble des animaux	Toute nécessité de traiter l'ensemble du lot constitue un signe d'alerte					
En cas de traitements de synthèse sélectifs, nombre de chèvres à plus de 3 traitements	> 50% de chèvres avec plus de 3 traitements					



Résistance au antiparasitaires	Présence ou suspicion d'une résistance					
% de chèvres avec muqueuses pâles	Présence de chèvres à muqueuses très pâles	Tous les 6 mois				
Paramphistomes						
Traitements contre les paramphistomes	Sup 0					46
Présence de paramphistomes à l'autopsie	Jamais	Tous les 12 mois				
Ectoparasites						
Traitements ectoparasites au pâturage (tiques, mouches ...) (différencier les parasites)	Sup 1	Tous les 3 mois				49
Traitements ectoparasites en stabulation (poux, gales, teignes, puces ...) (différencier les maladies)	Sup 1					
Présence de lésions cutanées	> 5 %					
Présence de kératites	Présence en relation avec la présence de mouches					



SANTE DES PIEDS

Indicateurs	Niveau d'alerte	Modalité de suivi	Ma situation Année 20--	Ma situation Année 20--	Ma situation Année 20--	Rendez-vous en page
Fréquence des onglons déformés - sabots allongés (ski)	Fonction des races. Attention Poitevine !	Tous les 3 mois Observation régulière possible notamment sur le quai de traite				49
Présence d'arthrites / gros genoux (chèvres)	Sup 10%					50





RECHERCHEZ LES CAUSES



REGARD GLOBAL SUR LE TROUPEAU

Homogénéité et état corporel des animaux

Thèmes à aborder	Questions à se poser	Ma situation
Alimentation	Les animaux sont-ils suffisamment alimentés sur toutes les périodes de l'année ?	
	Les rations sont-elles équilibrées en fonction de leur besoin ?	
	Les aliments distribués sont-ils sains et bien conservés ?	
	Les accès à l'aliment sont-ils suffisants pour tous les animaux en même temps ?	
Parasitisme	Les chèvres sont –elles parasitées ? (cf. parasitisme)	

Etat de propreté des animaux

Logement	Les conditions de logements sont-elles satisfaisantes ? Densité ?	
	Les quantités de paille pour la litière sont-elles suffisantes ? Les apports sont-ils suffisamment réguliers ?	
	Les surfaces de vie sont-elles suffisantes ?	
Alimentation	La ration est-elle équilibrée ?	
	La ration est-elle suffisamment fibreuse ?	
Parasitisme	Les animaux sont-ils parasités ? (cf. parasitisme)	



Taux de réforme

Conduite	Les réformes sont-elles subies (sanitaire) ou choisies (sélection) ?	
	Quel est l'âge moyen des réformes ?	
	Le troupeau a-t-il des soucis de fertilité ?	
	Les réformes sont-elles d'une autre origine ? (autre que fertilité) Lister les trois principales causes répertoriées dans le troupeau	

Taux de mortalité (hors prédation) des chèvres

Conduite	Le troupeau est-il suffisamment renouvelé ?	
	Les chèvres présentent-elles des pathologies infectieuses chroniques ? (respiratoire, mamelle, etc.)	
	Les chèvres présentent-elles des pathologies métaboliques ? (toxémie de gestation, hypomagnésémie, hypocalcémie, cétose, acidose, ...)	
	L'état corporel du troupeau est-il satisfaisant toute l'année ?	
	Le troupeau présente-t-il des problèmes de mise-bas ?	
	La fréquence de surveillance est-elle suffisante ?	



Troubles respiratoires (atteinte chronique ou épidémique)

Conduite	Les chèvres sont-elles atteintes de maladies chroniques ? (respiratoires, infectieuses, ...)	
	Y-a-t-il eu introduction d'animaux avec achat dernièrement ?	
Logement	Les conditions de logement (hygiène, ventilation, température) sont-elles satisfaisantes ?	
	Les écarts de températures sont-ils accentués dans la chèvrerie ?	

Troubles digestifs (ballonnement, diarrhées, propreté arrière-train et météorisation...)

Alimentation	L'état général du troupeau est-il évalué régulièrement ? Si oui, est-il satisfaisant ?	
	Les rations sont-elles équilibrées ?	
	Les durées de transitions alimentaires de 3 semaines sont-elles respectées ?	
	La rotation des pâtures est-elle respectée ?	
	Les pâtures présentent-elles des excès d'azote ?	
Parasitisme	L'infestation parasitaire du troupeau est-elle surveillée et fait-elle l'objet d'une gestion raisonnée à l'échelle du troupeau ?	

Poids moyen du lot à 8 mois trop faible < 2/3 du poids adulte

Alimentation et conduite des jeunes	Les rations des jeunes sont-elles suffisamment équilibrées ?	
	Le sevrage des jeunes se passe-t-il sans difficulté ?	
	Les jeunes sont-ils surveillés sur le plan du parasitisme ? (cf. parasitisme)	
	Les jeunes sont-ils atteints ou ont-ils été atteints de maladies ? (cf. santé des jeunes)	



Comportements sociaux anormaux ou stéréotypies

Alimentation	Les rations sont-elles équilibrées et suffisantes ?	
	Les aliments du commerce ont-ils des formulations adaptées aux caprins ?	
Bâtiment	Comment les animaux se répartissent-ils dans le bâtiment ? existe-t-il des possibilités dans l'aménagement des surfaces pour limiter les affrontements tout en laissant s'exprimer la hiérarchie ?	

Troubles nerveux

Maladies, Intoxications, carences	Votre vétérinaire est-il informé de la présence de troubles nerveux sur votre cheptel ? (C'est obligatoire)	
	Les maladies de type Listériose, Tétanos, Botulisme, sont-elles surveillées ?	
	Le troupeau est-il régulièrement déparasité contre les parasites internes et externes ?	
	Le troupeau est-il carencé en minéraux, oligo-éléments ou vitamines ?	
	Le vétérinaire a-t-il diagnostiqué de la Nécrose du cortex ?	
	Existe-t-il des risques d'intoxication par le sel, plomb, azote non protéique ou des risques d'intoxications végétales sur l'exploitation ?	



REPRODUCTION DU TROUPEAU

Poids chevrettes à la première mise à la reproduction

Thèmes à aborder	Questions à se poser	Ma situation
Alimentation	La couverture des besoins alimentaires lors de la première année est-elle correcte ?	
Conduite	L'état corporel des chevrettes est-il satisfaisant (pas trop grasse ou trop maigre) au moment de la mise à la reproduction (pouvant retarder l'ovulation) ?	
Pathologie	Les chevrettes ont-elles subi des maladies respiratoires durant leur croissance ?	
Parasitisme	Les chevrettes ont-elles été confrontées à des problèmes de parasitisme, en particulier la coccidiose ? (Se référer à l'onglet sur le parasitisme)	

Etalement des mises bas suite à retours en chaleurs (plus d'un cycle)

Alimentation	La ration azotée est-elle équilibrée ? (absence d'excès d'azoté soluble dans la ration pouvant affecter la survie et la croissance de l'embryon)	
	La ration distribuée est-elle de bonne qualité ? (nature et qualité de l'aliment, absence de moisissure et de mycotoxines, phyto-œstrogènes : problème de conservation ou de récolte, ergot de seigle (alcaloïde) etc.,)	
Logement	Les animaux ont-ils suffisamment d'espace de vie ?	
	Les chèvres et chevrettes sont-elles séparées ? (cf. comportement des mâles)	
	Le bâtiment est-il suffisamment isolé et ventilé pour respecter les températures de bien-être ? (Entre 0 et 25C° en caprin)	



Conduite	Le nombre de boucs fertiles est-il en adéquation avec le nombre de femelles à saillir ?	
	Les protocoles de traitements (moment de réalisation) sont-ils respectés ? (médication incluant les vaccinations)	
	Le troupeau est-il touché par le phénomène de pseudo gestation ?	
	Y-a-t-il eu un manque de rigueur dans le suivi du protocole en ce qui concerne l'éloignement puis l'introduction des boucs ?	
	Existe-t-il sur l'exploitation 2 troupeaux ovins-caprins mélangés ? (risque de saillie non viable)	
Météorologie	Les retours en chaleur font-ils suite à une canicule ou à une forte pluviométrie ?	
Pathologie	Existe-t-il des antécédents de maladies abortives dans l'élevage ?	
	A-t-on observé la présence d'épididymites chez les mâles ? (attention aux troupeaux menés en commun ovins-caprins)	

Pourcentages de chèvres avec un problème de non-délivrance après mise bas

Alimentation	La couverture des besoins en énergie en fin de gestation est-elle correcte ? (absence de Syndrome de la chèvre grasse à la mise bas)	
	La ration est-elle équilibrée en vitamines, minéraux et oligoéléments ?	
Conduite	L'éleveur intervient-il lors des mises-bas ? (manipulation / aide à la mise bas)	
	Existe-t-il une fréquence importante d'infection de la matrice ?	
Pathologie	Y-a-t-il des antécédents de maladies abortives dans l'élevage ? (chlamydie, toxoplasmose, fièvre Q notamment)	



Pourcentage de mises bas difficiles

Alimentation	La couverture des besoins en azote en fin de gestation est-elle correcte ?	
	La ration est-elle équilibrée ? (sans excès de concentrés énergétiques et stockage de graisse corporelle en fin de gestation) (cf. Toxémie - maladies métaboliques)	
Conduite	Avez-vous vérifié les notes d'état corporel (NEC) et leur évolution en fonction des stades physiologiques ? (A relier notamment avec la toxémie de gestation)	
	Avez-vous évité les stress autour de la mise-bas ? (changement de lot, de bâtiments, d'alimentation, lien affectif avec l'éleveur - relation homme/animal)	
Génétique/reproduction	Le choix du bouc est-il en adéquation avec le gabarit des chèvres ?	

Pourcentage d'avortements dernier tiers de gestation

Pathologie	Existe-t-il des antécédents de maladies abortives dans l'élevage ? (chlamydie, toxoplasmose, fièvre Q notamment)	
Conduite	L'éleveur intervient-il lors des mises-bas ? (manipulation / aide à la mise bas)	
	Les protocoles de traitements (moment de réalisation) sont-ils respectés ? (médication incluant les vaccinations)	
	Identifiez-vous des facteurs de stress au cours du dernier mois de gestation ? (Chèvres qui se battent, prédateurs, stress hydriques et climatiques, changements de locaux, etc...)	
	Mettez-vous en contact les primipares avec une chèvre ayant avortée ?	
Introduction	Pratiquez-vous une mise en quarantaine des animaux achetés à l'extérieur et vérifiez-vous leur immunité ?	
Alimentation	Favorisez-vous une bonne immunité des primipares avec une minéralisation suffisante ?	



TROUBLES METABOLIQUES

Entérotoxémies

Thèmes à aborder	Questions à se poser	Votre situation
Alimentation / Equilibre microbien du rumen	Y a-t-il eu une mauvaise transition alimentaire ?	
	La mise à l'herbe a-t-elle été faite progressivement ?	
	L'alimentation est-elle riche en éléments rapidement fermentescibles ? (concentrés, céréales, ...)	
	La ration consommée est-elle pauvre en fibres efficaces ? (brins longs rigides et piquants)	
Environnement, bâtiment	La litière est-elle sèche et renouvelée régulièrement ?	
Climat	Y-a-t-il eu des changements météorologiques brusques précédant les problèmes ?	



Toxémie de gestation / cétose

Thèmes à aborder	Questions à se poser	Votre situation
Conduite alimentaire en période sèche	La ration n'est-elle pas trop riche en azote en fin de gestation ?	
	La ration est-elle équilibrée ? (sans excès de concentrés énergétiques avec acidose et stockage de graisse corporelle en fin de gestation)	
Transition alimentaire à l'approche de la mise-bas	Y a-t-il eu une mauvaise transition alimentaire entre la période sèche et la période de lactation ?	
Conduite alimentaire en début de lactation	La ration est –elle composée de fourrages pauvres en éléments fermentescibles ?	
	Les fourrages utilisés sont-ils de mauvaise qualité ? (appétence, récolte dans de mauvaises conditions, mauvaise conservation)	
Complémentation minérale	La ration présente-elle des carences marquées en minéraux ?	



Acidose ruminale

Thèmes à aborder	Questions à se poser	Votre situation
Alimentation	L'animal a-t-il consommé en excès un ou des aliments riches en amidon ou en sucres ?	
	La ration consommée est-elle pauvre en fibres efficaces ? (brins longs rigides et piquants)	
	L'ordre de distribution des aliments est-il respecté ? (aliments fibreux puis concentrés)	
	La ration est-elle équilibrée en différentes formes d'azote ? (protéique et non protéique)	
	La mise à l'herbe a-t-elle été faite progressivement ?	
	Le passage d'une parcelle épuisée à une parcelle plus riche a-t-il été progressif ?	

Alcalose

Thèmes à aborder	Questions à se poser	Votre situation
Alimentation	La ration présente-elle un excès d'azote non protéique ? (fourrages verts, ensilage d'herbe mal conservé, foin très feuillu, tourteaux,	
	La ration est-elle équilibrée entre l'énergie et l'azote ?	

Urolithiase obstructive du bouc

Thèmes à aborder	Questions à se poser	Votre situation
Alimentation, Abreuvement	La ration présente-elle un excès de phosphore ? (alimentation riche en céréales)	
	L'abreuvement disponible est-il suffisant ?	
	L'apport de sel est-il suffisant ?	



Concentration en Cellules Somatiques du lait de Tank (CCSt)

Thèmes à aborder	Questions à se poser	Ma situation
Chèvres infectées de manière chronique dans le troupeau	Avez-vous une stratégie de réformes des chèvres infectées de manière chronique, incurables ?	
	Possédez-vous une stratégie de repérage précoce des mammites cliniques ?	
	Avez-vous une politique de soins ou de réformes vis-à-vis des mammites cliniques ?	
	Possédez-vous une stratégie de traitement raisonné, ciblé en cas de mammites subcliniques ?	
	Possédez-vous une stratégie de traitement adaptée aux problèmes rencontrés dans votre élevage ? (nature des infections subcliniques)	
	Appliquez-vous de façon rigoureuse le traitement au tarissement ? (hygiène et posologie)	
	Réalisez-vous une hygiène rigoureuse en cas de traitement par voie intra mammaire (avant et après traitement) ?	
	Avez-vous une stratégie globale de choix des chèvres à traiter ?	
	Déterminez-vous beaucoup de chèvres infectées, en lactation longue ou prolongée ?	
	La ration en fin de la lactation est-elle équilibrée ? (En particulier les apports azotés)	
	Réalisez-vous des transitions alimentaires en fin de période sèche ? / fourrages, concentrés, oligo-éléments	
	La durée de période sèche est-elle correcte ? (attention aux périodes trop courtes de moins de 60 jours – durée cible)	
Animaux qui se tarissent pendant la lactation	Déterminez-vous des animaux incurables, infectés chroniques ?	
	Déterminez-vous des animaux infectés par des mycoplasmes ?	



Transmission des infections d'une mamelle à l'autre, d'une chèvre à l'autre	Possédez-vous une machine à traire bien réglée ? (réglage de l'installation et/ou réglage de la dépose automatique)	
	Possédez-vous une installation de traite bien conçue ? (pente du lactoduc incorrecte ou diamètre de lactoduc avec engorgements possibles)	
	Réalisez-vous un entretien régulier de la machine à traire ? (réalisation du contrôle OptiTraite®, suivi des recommandations, changement de la caoutchouterie / manchons ou des consommables comme les valves,...)	
	Appliquez-vous un protocole de nettoyage et des soins particuliers en cas de blessures des mains du trayeur avant la traite ? (couverture des plaies/port de gants/...)	
	Y-a-t-il des mamelles sales ou des mamelles avec des staphylococcies sur la peau ou d'autres maladies du trayon ?	
	Réalisez-vous une hygiène avant la traite ? Et si oui, est-elle réalisée systématiquement ? Comment est-elle réalisée ?	
	Réalisez-vous une désinfection des trayons après la traite ? Si oui, est-elle réalisée de manière correcte (couverture correcte de l'extrémité du trayon) ?	
	En fin de traite, réalisez-vous de l'égouttage, des massages, de la repasse – surtraite ?	
	Réalisez-vous une coupure du vide avant la dépose ?	
	Réalisez-vous des branchements de deux chèvres simultanément à partir d'un même faisceau ?	
	Note-t-on la présence d'entrées d'air au moment de la pose et/ou dépose des faisceaux trayeurs ? (dont manipulation inappropriée des faisceaux trayeurs, blocage des valves, etc.)	
	Avez-vous un protocole de nettoyage du matériel de traite ? Ce protocole prend-il en compte les recommandations des fabricants (concentration, température, durée des cycles, quantité d'eau, importance des turbulences) ?	
	Avez-vous mis en place un ordre de traite tenant compte du statut infectieux des chèvres ?	
Lésions sur les trayons	Possédez-vous une machine à traire bien réglée ? (réglage de l'installation et/ou réglage de la dépose automatique)	
	En la fin de traite, réalisez-vous de l'égouttage, des massages, de la repasse - surtraite ?	



	Réalisez-vous une coupure du vide avant la dépose ?	
	Les manchons que vous utilisez sont-ils adaptés à la forme des trayons ? (notamment diamètre à l'embouchure)	
Exposition importante	Conserver-vous des chèvres incurables ?	
	Détenez- vous beaucoup de chèvres infectées, en lactation longue ou prolongée ?	
	Avez-vous mis en place un ordre de traite tenant compte du statut infectieux des chèvres ?	
Avoir des animaux stressés en salle de traite	L'ambiance en salle de traite est-elle calme ?	

Niveau de prévalence moyen

Thèmes à aborder	Questions à se poser	Ma situation
Prévalence élevée chez les primipares	Comment la période du péripartum est-elle gérée ?	
	Observez-vous des mammites cliniques ?	
	Comment gérez-vous la période colostrale ?	
	Réalisez-vous une phase d'apprentissage de la traite impliquant le mélange des primipares et des adultes ou un passage des primipares après les adultes ? Comment les chèvres en lactation longue sont-elles gérées ?	
	Avez-vous mis en place un ordre de traite tenant compte du statut infectieux des chèvres ? (Primipares en premier) A partir de quand ? Jusqu'à quand ?	
	En cas de présence de plusieurs lots de mises bas : prenez-vous en compte les différences de gestion entre les lots de primipares (dont ordre de traite)?	
	En fin de traite, réalisez-vous de l'égouttage, des massages, de la repasse - surtraite ?	
	Observez-vous des auto-tétées / tétées entre chèvres ?	



Pourcentage de chèvres avec déséquilibres mammaires importants (largeur 3 doigts)

Thèmes à aborder	Questions à se poser	Ma situation
Infections chroniques	Avez-vous une stratégie de réformes des chèvres infectées de manière chronique, incurables ?	
	Possédez-vous une stratégie de repérage précoce des mammites cliniques ?	
	Quelle est votre politique de soins ou de réformes vis-à-vis des mammites cliniques ?	
	Possédez-vous une stratégie de traitement raisonné, ciblé en cas de mammites subcliniques ? Quelle est-elle ?	
CAEV	Mettez-vous en place des mesures de prévention vis-à-vis du CAEV? Lesquelles ?	
Conditions de traite	Le positionnement des faisceaux trayeurs est-il correct ? (traction d'un côté par exemple pour les rotos, faisceaux (trop) lourds, traction liée au poids des tuyaux longs à lait,...)	

Pourcentage de cas de mammites cliniques pendant le 1er mois

Thèmes à aborder	Questions à se poser	Ma situation
Avoir des infections qui peuvent devenir chroniques	Possédez-vous une stratégie de repérage précoce des mammites cliniques ?	
	Avez-vous une stratégie de réformes des chèvres infectées de manière chronique, incurables ?	
	Réalisez-vous les traitements avec une hygiène rigoureuse ?	
	Réalisez-vous une traite à part ou avec un faisceau dédié pour des chèvres à mammites cliniques ?	
	Réalisez-vous un nettoyage avant et une désinfection après la traite ? Si oui, ces pratiques sont-elles correctement réalisées ?	
	La ration de fin de gestation est-elle équilibrée et suffisante ? (En particulier les apports azotés)	



<p>Avoir des mammites spécifiques de type "<i>Pseudomonas</i>", "<i>Mycoplasma</i>", "<i>Aspergillus</i>", <i>E coli</i></p>	<p>En cas de mammites particulières, avez-vous une politique de gestion de ces mammites différentes ?</p> <p>Avez-vous réalisé des traitements par voie intra mammaire lors du tarissement précédent et si oui, ont-ils été conduits dans de bonnes conditions d'hygiène (désinfection des trayons avant et après traitement, ambiance propre, non poussiéreuse, alimentation non contaminée par des moisissures, etc.) ? Quelle est la nature des traitements employés ?</p> <p>Pour <i>Pseudomonas</i> : quelle est la qualité de l'eau ?</p> <p>Pour les bactéries d'origine environnementale : quelles sont les conditions de logement ? quelle est la densité ? zones surpeuplées ? débordement ou fuites d'abreuvoirs ?</p>	
<p>Flore lactique d'environnement</p>	<p>Veillez-vous à développer une flore non pathogène sur les mamelles ? (type flore lactique)</p>	

Pourcentage d'abcès

Thèmes à aborder	Questions à se poser	Ma situation
<p>Avoir des infections chroniques</p>	<p>Avez-vous une stratégie de réformes des chèvres infectées de manière chronique, incurables ?</p>	
	<p>Possédez-vous une stratégie de repérage précoce des mammites cliniques ?</p>	
	<p>Quelle est votre politique de soins ou de réformes vis-à-vis des mammites cliniques ?</p>	
	<p>Possédez-vous une stratégie de traitement raisonné, ciblé en cas de mammites subcliniques ? Quelle est-elle ?</p>	
<p>Avoir des abcès caséux</p>	<p>Voir facteurs favorisant les abcès caséux ou les abcès à microcoques de Morel</p>	



SANTE DES CHEVREAUX / CHEVRETTES

Taux de mortalité durant les premières 24h (hors avortement)

Thèmes à aborder	Questions à se poser	Ma situation
Hypothermie	Mettez-vous en place une surveillance de l'hypothermie dans les 24 premières heures de vie des chevreaux?	
Malformation	Observez-vous une fréquence anormale de naissance de chevreaux malformés ?	
Facilité de mise-bas	Les mises-bas sont-elles difficiles et longues ?	
Ecrasements (bâtiment)	La surface de bâtiment est-elle adaptée au nombre d'animaux présents ? Observez-vous un nombre anormal d'écrasement de chevreaux?	
Naissance multiple	Avez-vous dans votre élevage beaucoup de naissances gémellaires ou multiples ?	
Non adoption	Observer vous une fréquence anormale de non adoption?	
Surveillance	Réalisez-vous une observation régulière de vos animaux en particulier autour de la période mise bas ?	
Soins	Dès qu'un chevreau est malade, intervenez-vous ?	



Renouvellement : Taux de mortalité chez les chevrettes

Thèmes à aborder	Questions à se poser	Ma situation
Prise de colostrum	La consommation du colostrum par les chevreaux est-elle immédiate après la mise bas (dans les heures qui suivent et en tous les cas dans les 6 premières heures) ? La quantité de colostrum bu est-elle suffisante (environ 10 % du poids du corps) ?	
Qualité du colostrum	La qualité du colostrum est-elle suffisante et contrôlée de façon régulière ?	
Bâtiments	L'hygiène générale du bâtiment est-elle correcte ? (densité, paillage, nature du paillage)	
	Réalisez-vous une désinfection du bâtiment si besoin ?	
	La litière est-elleensemencée avec une flore lactique, non pathogène ?	
Qualité de l'alimentation	Réalisez-vous un tri des aliments potentiellement contaminés ou des parties altérées (ensilage) ?	
Problèmes respiratoires	La ventilation générale du bâtiment est-elle correcte ?	
Qualité de l'eau	Faites-vous réaliser régulièrement un contrôle bactériologique de l'eau ? (boisson/lavage/...)	
Soins et traitements apportés	Possédez-vous un protocole de soin adapté ? Si oui ce protocole est-il suivi ?	



Engraissement : Taux de mortalité chez les chevreaux (femelles/ tous compris) de plus d'1 jour jusqu'au sevrage (autres tranche d'âge)

Thèmes à aborder	Questions à se poser	Ma situation
Prise de colostrum	Mettez-vous en place une surveillance de la buvée du colostrum pour le chevreau (précocité et quantité suffisantes)?	
Qualité du colostrum	Réalisez-vous un ou des contrôles de qualité du colostrum par période de mise bas ?	
Qualité du lait (phase lactée)	En cas d'utilisation de poudre ou lait de remplacement, la température/Quantité/Concentration/technique de buvée sont-elles correctes ?	
Qualité de l'eau	Faites-vous réaliser régulièrement un contrôle bactériologique de l'eau ? (boisson/lavage/...)	
Bâtiment	Le bâtiment correspond-il aux recommandations de confort, de ventilation, de surface et d'hygiène ? (absence de courants d'air, écarts thermiques, qualité de la litière, ...)	
Apports nutritionnels pour l'entretien et la croissance	L'apport nutritionnel correspond-il aux besoins ?	



Diarrhées

Thèmes à aborder	Questions à se poser	Ma situation
Qualité et prise de colostrum Matériel	La surveillance de la prise colostrale est-elle suffisante ?	
	La quantité et la qualité du colostrum sont-elles suffisantes ? A vérifier notamment en cas de de distribution collective au seau ou à la gouttière.	
	En cas de colostrum thermisé : quel volume a été thermisé ?	
	à quelle vitesse ont eu lieu les montées et redescentes en température du colostrum ?	
	A quelle température at-t-il été distribué ?	
	En cas d'utilisation de colostrum congelé, la décongélation a-t-elle été faite au bain-marie ?	
	La transition entre l'allaitement et l'utilisation du lactoreplaceur a-t-elle été brutale ?	
	Le lactoreplaceur est-il de bonne qualité ?	
	La concentration est-elle adaptée (attention aux sous- et sur-concentrations) ?	
	La distribution est-elle appropriée (nombre et positionnement des tétines disponibles pour les louves, température du lait,...) ?	
	Le matériel utilisé est-il propre ? Est-il nettoyé régulièrement (tous les jours pour le bol mélangeur, toutes les semaines pour les tuyaux) ?	
	L'eau de boisson est-elle potable ?	
	Faites-vous réalisez régulièrement un contrôle bactériologique de l'eau ? (boisson/lavage/...)	
L'eau de boisson est-elle souillée par des matières fécales ?		
Le bâtiment correspond-il aux recommandations de confort, de ventilation, de		



	surface / densité et d'hygiène ? (absence de courants d'air, écarts thermiques, qualité de la litière, ...)	
	L'hygiène du logement est-elle suffisante ?	
	La paille de la litière est-elle de bonne qualité, bien conservée ? La litière est-elle propre ?	
	Les lots de chevreaux regroupent-ils des chevreaux d'âges différents ?	
	Peut-on isoler les chevreaux malades ? (Faire attention aussi pour la cryptosporidiose, à la présence d'autres jeunes malades, veaux / agneaux, sur la même exploitation)	
	Le matériel d'élevage est-il correctement nettoyé et désinfecté ? (notamment s'il y a des animaux malades)	
Qualité de la flore digestive	Donnez-vous des ferments lactiques dès la naissance ?	
Utilisation d'un lacto-remplaceur	La transition entre l'allaitement et l'utilisation du lactoreplaceur a-t-elle été brutale ?	
	Le lactoreplaceur est-il de bonne qualité ?	
	La concentration est-elle adaptée (attention aux sous- et sur-concentrations) ?	
	La distribution est-elle appropriée (nombre et positionnement des tétines disponibles pour les louves, température du lait,...) ?	
	Le matériel utilisé est-il propre ?	
	Est-il nettoyé régulièrement (tous les jours pour le bol mélangeur, toutes les semaines pour les tuyaux) ?	
Qualité de l'eau	L'eau de boisson est-elle potable ?	
	Faites-vous réaliser régulièrement un contrôle bactériologique de l'eau ? (boisson/lavage/...)	
	L'eau de boisson est-elle souillée par des matières fécales ?	



Logement et organisation des locaux	Le bâtiment correspond-il aux recommandations de confort, de ventilation, de surface / densité et d'hygiène ? (absence de courants d'air, écarts thermiques, qualité de la litière, ...)	
	L'hygiène du logement est-elle suffisante ?	
	La paille de la litière est-elle de bonne qualité, bien conservée ?	
	La litière est-elle propre ?	
	Les lots de chevreaux regroupent-ils des chevreaux d'âges différents ?	
Gestion des malades	Peut-on isoler les chevreaux malades ? (Faire attention aussi pour la cryptosporidiose, à la présence d'autres jeunes malades, veaux / agneaux, sur la même exploitation)	
Matériel	Le matériel d'élevage est-il correctement nettoyé et désinfecté ? (notamment s'il y a des animaux malades)	
Parasitisme	Se référer également aux chapitres traitant du parasitisme (dont cryptosporidiose et coccidiose)	



Infection du nombril

Thèmes à aborder	Questions à se poser	Ma situation
Désinfection	Les cordons sont-ils désinfectés ?	
	La solution de désinfection est-elle régulièrement renouvelée ?	
Immunité	Les chevreaux ont-ils bien tété le colostrum dans les 6 heures ?	
	Les colostrums sont-ils de bonne qualité ?	
	Donnez-vous des ferments lactiques dès la naissance ?	
Gestion des locaux	Les chevreaux du même lot sont-ils homogènes ? (âge et poids)	
	La densité (nombre d'animaux/m ²) n'est-elle pas trop importante ?	
	Les quantités de paille litière sont-elles suffisantes ?	
	La chèvrerie est-elle suffisamment isolée et ventilée ?	
	La litière est-elleensemencée avec une flore lactique, non pathogène ?	



Arthrite

Thèmes à aborder	Questions à se poser	Ma situation
Soins aux chevreaux	Les chevreaux ont-ils eu des infections du nombril ?	
	Les chevreaux ont-ils eu des infections suite au bouclage ?	
	Les chevreaux ont-ils eu des pneumonies associées ?	
	En cas de blessures, les plaies sont-elles systématiquement désinfectées ?	
Alimentation	Les rations sont-elles suffisamment pourvues en vitamine E et sélénium ?	
Pathologies générales	Y a-t-il des antécédents de mycoplasmoses dans le troupeau ?	

Problèmes respiratoires

Thèmes à aborder	Questions à se poser	Ma situation
Alimentation	La surveillance de la prise colostrale est-elle suffisante ?	
	La quantité et la qualité du colostrum sont-elles suffisantes ?	
Conditions de logement	L'ambiance des bâtiments est-elle propice aux variations de températures (exposition / orientation, matériaux) ?	
	La densité animale est-elle trop élevée ?	
	La condensation est-elle fréquente dans le bâtiment ?	
	Y a-t-il présence de courants d'air ?	



Poids chevrettes au sevrage

Thèmes à aborder	Questions à se poser	Ma situation
Alimentation	Les rations des jeunes sont-elles suffisamment équilibrées ?	
	Le sevrage des jeunes se passe-t-il correctement ?	
	Les transitions alimentaires sont-elles respectées ?	
	Le foin est-il apprécié ? est-il renouvelé tous les jours ?	
	est-il facilement accessible (accès, hauteur du râtelier) ?	
	Des concentrés sont-ils apportés ?	
	L'abreuvement est-il correct ?	
Maladies	Les jeunes sont-ils surveillés sur le plan parasitaire ?	
	Les jeunes sont-ils atteints ou ont-ils été atteints de maladies ?	

Age des chevrettes au sevrage

Thèmes à aborder	Questions à se poser	Ma situation
Alimentation	Les rations des jeunes sont-elles suffisamment équilibrées ?	
	Le sevrage des jeunes se passe-t-il correctement ?	
Maladies	Les jeunes sont-ils surveillés sur le plan parasitaire ?	
	Les jeunes sont-ils atteints ou ont-ils été atteints de maladies ?	



Autres maladies : Cryptosporidiose des chevreaux

Thèmes à aborder	Questions à se poser	Ma situation
Hygiène et nettoyage des locaux	La paille de la litière est-elle de bonne qualité, bien conservée ?	
	La litière est-elle propre et sèche ?	
	Le paillage est-il régulier ?	
	Les litières sont-elles régulièrement enlevées, renouvelées ?	
	Le bâtiment des chevrettes (si existant) est-il correctement nettoyé, désinfecté ?	
	La désinfection recourt-elle à des désinfectants ayant un effet sur les ookystes (ammoniac, formol, autre sur surface bétonnées ; chaux sur terre battue) ?	
	Un vide sanitaire peut-il être réalisé ?	
Matériel	Le matériel d'élevage est-il correctement nettoyé et désinfecté (quotidiennement) ? (vêtements, bottes, gants, ustensiles..)	
Allotement	Les lots sont-ils composés de chevreaux d'âges différents ?	
Alimentation	La prise colostrale puis, par la suite, l'alimentation sont-elles maîtrisées ?	
Gestion des malades	Les animaux malades sont-ils séparés des animaux sains ?	
	Y a-t-il d'autres ateliers (veaux / agneaux) dans lesquels de la cryptosporidiose a été observée ?	
	Les autres maladies sont-elles maîtrisées ?	



Autres maladies : Coccidioses chevreaux

Thèmes à aborder	Questions à se poser	Ma situation
Ambiance Logement	La paille de la litière est-elle de bonne qualité, bien conservée ?	
	La litière est-elle propre et sèche ?	
	Le paillage est-il régulier ?	
	Les litières sont-elles régulièrement enlevées, renouvelées ?	
	En particulier, les parcs des nouveau-nés pendant les 3 premières semaines sont-ils maintenus très propres (réduction de l'exposition) ?	
	Les recommandations en termes de surface/volume/densité sont-elles appliquées ?	
	Les conditions d'ambiance sont-elles bonnes (humidité, ventilation, température, ...) ?	
	Le bâtiment des chevrettes (si existant) est-il correctement nettoyé, désinfecté ?	
	Un vide sanitaire peut-il être réalisé ?	
Alimentation	Le foin, les concentrés ou l'eau de boisson sont-ils souillés par des matières fécales ?	
	De l'argile est-elle en libre-service ?	
Etat sanitaire	Les chevreaux ont-ils eu des problèmes sanitaires ?	
Stress	Y a-t-il des éléments dans la conduite d'élevage qui peuvent avoir occasionné des stress (transports, allotements, gestion du sevrage, de la mise à l'herbe, changements alimentaires...) ?	



PARASITISME

Strongles digestifs

Thèmes à aborder	Questions à se poser	Ma situation
	Existe-t-il un calendrier de pâturage ?	
	Votre gestion de pâturage prévoit-elle d'éviter les croisements d'animaux d'âges différents ?	
	Les animaux sont-ils retirés des pâtures à une hauteur d'herbe > 6 cm ?	
	La durée entre 2 pâturages sur la même parcelle est-elle supérieure à 36 jours ?	
Baisse de la production laitière	Les prairies contiennent-elles des espèces fourragères riches en tannins à effet antiparasitaire ?	
Etat (NEC) insuffisant	Existe-t-il des haies et parcours avec présence de plantes médicinales ou à tannins à effet antiparasitaire (naturelles ou implantées) ?	
Poils piqués et ternes	La surface de pâturage est adaptée au nombre d'animaux présents ? (chargement UGB)	
Pas de reprise d'état en fin de lactation	Pratiquez-vous l'apprentissage du pâturage pour les chevrettes (parcelle réservée à cette classe d'âge) ?	
	Renouvelez-vous régulièrement vos prairies ?	
Diarrhées	Pratiquez-vous l'alternance fauche/pâture ?	
	La ration propose-t-elle une alimentation équilibrée, diversifiée et de qualité pour couvrir les besoins énergétiques, azotés, minéraux et vitaminiques ?	
	Pratiquez-vous de la surveillance coproscopique et/ou clinique ? (Famacha, NEC...)	
	Avez-vous observé ou suspectez-vous une résistance des parasites aux anthelminthiques ?	
	Apportez-vous un soutien alimentaire adapté aux stades physiologiques ? (mise bas)	
	Avez-vous une gestion différenciée par lot des populations à risques ?	



	Pratiquez-vous un renforcement immunitaire préventif ? (phytothérapie et autres pratiques de renforcement des défenses antiparasitaires naturelles)	
	Optimisez-vous l'efficacité du traitement en faisant correspondre date de traitement et cycle du parasite ?	
	Pratiquez-vous le traitement antiparasitaire non systématique ? En cas de traitements, essayez-vous d'alterner les types de molécules actives ?	
	Gardez-vous des vieilles chèvres avec accumulation de contaminations successives et augmentation du niveau parasitaire ?	

Parasites des jeunes : strongles et coccidiose

Thèmes à aborder	Questions à se poser	Ma situation
Croissance insuffisante	Prenez-vous des précautions particulières sur le pâturage des jeunes en première année de pâture ?	
Sang dans les crottes	La ration propose-t-elle une alimentation équilibrée, diversifiée et de qualité pour couvrir les besoins énergétiques, azotés, minérales et vitaminiques ?	
Diarrhées	La surface de pâturage est-elle adaptée au nombre d'animaux présents ? (chargement UGB)	
Poils piqués et ternes	Pratiquez-vous un vide sanitaire et une désinfection ?	
Manque d'état corporel	Pratiquez-vous de la surveillance coproscopique et/ou clinique de manière régulière ?	



Strongles respiratoires, bronchites vermineuses

Thèmes à aborder	Questions à se poser	Ma situation
Toux ou essoufflement qui durent	Mettez-vous en place une prise en charge rapide des animaux malades ?	
Surinfection bactérienne	Y-a-t-il eu des changements météorologiques brusques précédant les problèmes ?	
Mortalité	La ration propose-t-elle une alimentation équilibrée, diversifiée et de qualité pour couvrir les besoins énergétiques, azotés, minérales et vitaminiques ?	

Paramphistomes

Thèmes à aborder	Questions à se poser	Ma situation
Zone humide	Pratiquez-vous une bonne gestion sanitaire du pâturage ?	
	Les animaux ont-ils un accès libre à des zones très humides, mares, marécages dans les pâtures ?	
Eau de boisson impropre	Les animaux ont-ils accès à de l'eau propre : réseau, puits, fontaine, pompe de prairies ?	
Pâturage	Le surpâturage est-il fréquent (hauteur d'herbe <5cm à la sortie)	
	Mélangez-vous d'animaux de tout âge dans les mêmes parcelles ?	
	Assurez-vous une surveillance du troupeau régulière et suffisante ?	



Présence d'ectoparasites Signes cutanés et/ou prurit (démangeaisons)

Thèmes à aborder	Questions à se poser	Ma situation
Baisse de production	Observez-vous la présence de parasites externes sur les animaux ? (poux, gale, myiases...)	
Décoloration des poils	Pratiquez-vous une désinfection et/ou un vide sanitaire ?	
Plaques de dépilation	En cas d'achat, observez-vous la présence de parasites externes sur les animaux ? (poux, gale, myiases...)	
	Vos animaux peuvent-ils être en contact avec des animaux d'autres espèces ou d'autres troupeaux?	
Sècheresse de peau	Réalisez-vous une lutte contre les mouches dans vos bâtiments et sur vos animaux ?	
Surinfection/ présence de croûtes	Les conditions d'hygiène et de propreté sont-elles correctes ?	

SANTÉ DES PIEDS

Onglons déformés – sabots allongés

Thèmes à aborder	Questions à se poser	Votre situation
Onglons déformés - sabots allongés (ski)	La fréquence du parage est-elle suffisante ?	



AUTRES MALADIES

CAEV

Présence d'arthrites / gros genoux (chèvres) / "pis de bois" / Baisse de production

Thèmes à aborder	Questions à se poser	Votre situation
Allaitement	Utilisez-vous du colostrum thermisé ou du colostrum de bovins ? Des mélanges de colostrums ? Utilisez-vous du lait maternel thermisé pour les chevreaux ?	
	Appliquez-vous une technique de séparation rapide des jeunes et de leurs mères ?	
Hygiène	Appliquez-vous des précautions particulières d'hygiène au moment du tatouage ? La taille des onglons est-elle réalisée régulièrement et dans de bonnes conditions ? En cas d'injection (dont vaccinations), changez-vous d'aiguille entre chaque animal ?	
Bâtiment	Le bâtiment correspond-il aux recommandations de confort, de ventilation, de surface et d'hygiène ? (absence de courants d'air, écarts thermiques, qualité de la litière, ...)	
	L'aménagement des bâtiments permet-il d'éviter de trop solliciter les articulations ?	
Gestion des animaux avec des signes cliniques	Les chèvres avec des gros genoux et très excrétrices sont-elles réformées ?	



MYCOPLASME

Déséquilibre de la mamelle/ Troubles respiratoires/ Baisse de production laitière/ Arthrites/ Symptômes oculaires : Kérato-conjonctivite

Thèmes à aborder	Questions à se poser	Votre situation
Introduction	Des introductions ont-elles été réalisées dans les mois précédents ?	
Allaitement	Utilisez-vous du colostrum thermisé, du lait maternel thermisé pour les chevreaux ?	
	Appliquez-vous une technique de séparation rapide des jeunes et de leurs mères ?	
Traite	Vos pratiques de traite permettent-elles d'éviter les phénomènes d'impact (remontée de lait sur les trayons à la suite d'entrées d'air) ? Des engorgements sont-ils observés (traite humide) ? La machine à traire est-elle correctement réglée pour limiter les fluctuations du vide ? Un ordre de traite a-t-il été mis en place avec passage des primipares en premier ? Une hygiène des trayons est-elle mise en place ?	
Bâtiment	Le bâtiment correspond-il aux recommandations de confort, de ventilation, de surface et d'hygiène ? (absence de courants d'air, écarts thermiques, qualité de la litière,	
Conditions du milieu	Des stress ont-ils pu favoriser l'expression clinique de la maladie (conditions de traite ou changement de machine à traire, stress en matière d'alimentation, d'ambiance de bâtiment, liés à l'agrandissement du troupeau, à la densité dans l'élevage) ?	
Etat de santé des chèvres	D'autres maladies sont-elles observées dans le troupeau et ont-elles pu diminuer ses défenses immunitaires ?	



GERMES PATHOGENES DANS LE LAIT

Infections à *S. aureus*

Questions à se poser	Votre situation
Se référer aux éléments décrits dans les volets « CCS tank élevés » et « prévalence élevée »	

Infections à salmonelles

Sources à rechercher (animaux excréteurs / origine environnementale)

Questions à se poser	Votre situation
En cas de doute faites-vous réaliser une bactériologie individuelle pour rechercher des chèvres excrétrices ?	
Les mamelles sont-elles sales ?	
Réalisez-vous un nettoyage avant et une désinfection des trayons après la traite ? Si oui, ces pratiques sont-elles correctement réalisées ?	
Possédez-vous une installation de traite bien conçue ? (pente du lactoduc incorrecte ou diamètre de lactoduc suffisant)	
Possédez-vous un protocole adapté pour le nettoyage du matériel de traite et de l'installation ?	
L'hygiène générale du bâtiment est-elle correcte ? (densité, paillage, nature du paillage), Réalisez-vous une désinfection du bâtiment si besoin ?	
Les abreuvoirs ou les auges sont-ils ou ont-ils été souillés par des déjections ? L'eau peut-elle avoir été contaminée ?	



Infections à *Listeria*

Recherche si présence dans le lait matière première ou seulement dans les produits

Questions à se poser	Votre situation
Réalisez-vous un tri des aliments potentiellement contaminés ou des parties altérées (ensilage notamment)?	
Réalisez-vous un nettoyage régulier des abreuvoirs et des auges ? L'analyse de l'eau montre-t-elle une contamination par des <i>Listeria</i> ?	
L'hygiène générale du bâtiment est-elle correcte ? (Densité, paillage, nature du paillage) Mettez-vous les refus sur la litière ? Réalisez-vous une désinfection du bâtiment si besoin?	
En cas de doute, faites-vous réaliser une bactériologie individuelle pour rechercher des chèvres excrétrices ?	
Réalisez-vous un nettoyage avant et une désinfection des trayons après la traite ? Si oui, ces pratiques sont-elles correctement réalisées ?	
Possédez-vous une installation de traite bien conçue ? (pente du lactoduc incorrecte ou diamètre de lactoduc avec engorgements possibles)	
Possédez-vous un protocole adapté pour le nettoyage du matériel de traite et de l'installation?	



Infections à *Escherichia coli*

Questions à se poser	Votre situation
Possédez-vous un protocole adapté pour pallier un défaut d'entretien, de nettoyage du matériel de traite et de l'installation?	
Le matériel de traite est-il usé, encrassé ou mal nettoyé ?	
Les animaux sont-ils propres et les mamelles non souillées ?	
L'hygiène générale du bâtiment est-elle correcte ? (densité, paillage, nature du paillage – éviter les refus-, curage, état des entrées de pâture et des sorties de bâtiments ; accès, nombre et positionnement des abreuvoirs), Réalisez-vous une désinfection du bâtiment si besoin?	
Réalisez-vous un nettoyage avant et une désinfection après la traite ? Si oui, ces pratiques sont-elles correctement réalisées ?	
En cas de doute faites-vous réaliser une bactériologie individuelle pour rechercher des chèvres excrétrices ? - mammites cliniques ou subcliniques	
Faites-vous réaliser régulièrement un contrôle bactériologique de l'eau ? (boisson/lavage/...)	



PANSE BÊTES

Cet outil destiné aux éleveurs, techniciens et vétérinaires est une aide pour résoudre ou identifier des sources de déséquilibre de la santé d'un troupeau.

Il invite l'utilisateur à passer en revue une série d'indicateurs organisés par axes/pôles/aspects (regard global sur le troupeau, maladies parasitaires, troubles de la mamelle, boiteries reproduction, maladies digestives et métaboliques, santé des jeunes), qui permettent d'identifier les alertes et les causes des déséquilibres.

Il existe 5 livrets PANSE BÊTES, un par espèce principale : bovins lait, bovins viande, ovins lait et viande et caprins.

Et, une interface web permet de collecter les données et les observations en ligne pour aider à rechercher les causes de déséquilibre.



Avec le soutien financier de

