

# GRILLE PANSE BETES

Outil d'aide à l'observation et à la prévention de la santé du troupeau pour éleveurs, vétérinaires, conseillers

Collection



Bovins lait

Bovins viande

Ovins lait

**Ovins viande**

Caprins



**itab**

l'Institut de l'agriculture  
et de l'alimentation biologiques



# D'où vient ce document ?

Cet outil est le fruit d'un travail réalisé dans le cadre d'un projet Casdar nommé « OTOVEIL », par une équipe de partenaires sur le thème de l'équilibre de santé des élevages biologiques.

## Contributeurs à la réalisation de ce livret

**Cheffe de Projet OTOVEIL :** Catherine EXPERTON, ITAB

**Coordination de la rédaction :** Thierry MOUCHARD, ITAB

**Appui au développement des grilles :** Philippe ROUSSEL – IDELE, Michel BOUY, vétérinaire ANTIKOR

**Ont participé à la rédaction et aux relectures :**

- Myriam DOUCET, IDELE
- Mattin EPHERRE, BLE Pays Basque
- Nathalie LAROCHE, vétérinaire SAS Zone Verte
- Félix MULLER, BLE Pays Basque
- Olivier PATOUT, vétérinaire AVEM
- Sophie PRACHE, INRA
- Philippe ROUSSEL, IDELE
- Karine VAZEILLE, INRA
- Thierry MOUCHARD et Catherine EXPERTON, Pôle élevage, ITAB

**Mise en forme :**

Agathe VALORY et Aude COULOMBEL, ITAB

**Edition :** ITAB

Avril 2019

**Pour citer ce doc :** ITAB Grille Panse bêtes vaches allaitantes, 2019, ITAB, collection Otoveil, xp.



*Les contenus sont diffusables mais non modifiables, merci de mentionner les auteurs. Pas d'utilisation commerciale.*

## Version de l'outil en ligne

**Panse bête existe aussi sous forme de logiciel** accessible à cette adresse : <https://panse-betes.fr/> !



**Développer des Outils Techniques et organisationnels de conseil pour la surveillance et la prévention sanitaire dans les élevages biologiques**

Casdar, 2016 - 2019, porté par l'ITAB

OTOVEIL vise à renforcer la détection précoce des ruptures d'équilibre sanitaire des troupeaux de ruminants. Cela en vue de limiter le recours aux intrants de synthèse (dont les traitements antibiotiques et antiparasitaires) et de renforcer les pratiques sanitaires d'élevage plus respectueuses du bien-être animal et de l'environnement, dans une approche de santé intégrée. Il est donc en lien avec le programme Ambition Bio 2017 qui soutient la recherche et le développement pour l'AB et la production d'outils de conseil adaptés à la bio.

L'équilibre de santé d'un troupeau est un concept évoqué dans les fermes biologiques. Il s'agit d'un état global de bonne santé du troupeau, avec peu d'animaux malades et recevant peu d'intrants médicamenteux. Cependant, ce concept n'est pas formalisé ; flou, il induit diverses interprétations subjectives. Les travaux conduits dans ce projet avaient pour finalité d'objectiver, par des méthodes statistiques adaptées, la notion d'équilibre sanitaire à partir de données enregistrées sur des troupeaux menés en agriculture biologique.

Une finalité du projet est de proposer des méthodes pour la prévention et la surveillance des troupeaux, adaptées à l'AB et transposables en élevage conventionnel. Pour y répondre, 4 livrets PANSE BÊTE ont été créés, un pour chaque principale espèce : bovins lait, bovins viande, ovins lait et viande et caprins. L'ensemble des productions du projet constitue la collection PANSE BÊTES, éditée par l'ITAB.

[www.itab.asso.fr/programmes/otoveil.php](http://www.itab.asso.fr/programmes/otoveil.php)



## Bien utiliser cet outil

Comment utiliser cet outil ?.....	4
Bon à savoir : notion d'équilibre et approche globale.....	6

## Suivre vos alertes

REGARD GLOBAL SUR LE TROUPEAU (ou sur un lot d'animaux) .....	8
LA REPRODUCTION DU TROUPEAU .....	10
ALLAITEMENT et MAMELLES .....	11
LA SANTE DES JEUNES.....	11
PARASITISME.....	14
SANTE DES PIEDS.....	16

## Rechercher les causes

REGARD GLOBAL SUR LE TROUPEAU .....	18
LA REPRODUCTION DU TROUPEAU .....	22
ALLAITEMENT et MAMELLES .....	27
LA SANTE DES JEUNES.....	28
PARASITISME.....	38
SANTE DES PIEDS.....	42





# Bien utiliser cet outil



# Comment utiliser cet outil ?

Cet outil destiné aux éleveurs, techniciens et vétérinaires est une aide pour favoriser l'équilibre de santé d'un troupeau, résoudre des problèmes de déséquilibre aboutissant à la maladie ou identifier les sources potentielles du déséquilibre.

## 5 pôles d'observations et d'analyse pour se situer

Cette méthode est centrée sur des pôles thématiques d'observation :

Regard global sur le troupeau  
La reproduction du troupeau  
Allaitement et mamelles  
Parasitisme  
La santé des jeunes  
La santé des pieds

Pour chacun de ces pôles, une série d'indicateurs permet :

1. **d'identifier et suivre les alertes** observables dans votre troupeau (p.7 à 16)
2. **de rechercher les causes** (p.17 à 43)

## Une méthode en 3 étapes

### ETAPE 1 : IDENTIFIER DES INDICATEURS CRITIQUES

- Remplissez la partie du livret « Suivez vos alertes » (p x à x) organisée par pôle.
- Passez en revue les indicateurs.
- Identifiez les « alertes » de votre élevage, c'est-à-dire les points sur lesquels votre troupeau pourrait se trouver en déséquilibre.
- Remplissez la grille présentée pour chaque indicateur, pour l'année N avec vos données d'élevage.
- Comparez votre situation au niveau d'alerte proposé pour mettre en lumière les points de déséquilibre de votre élevage.

### ETAPE 2 : RECHERCHER LES CAUSES

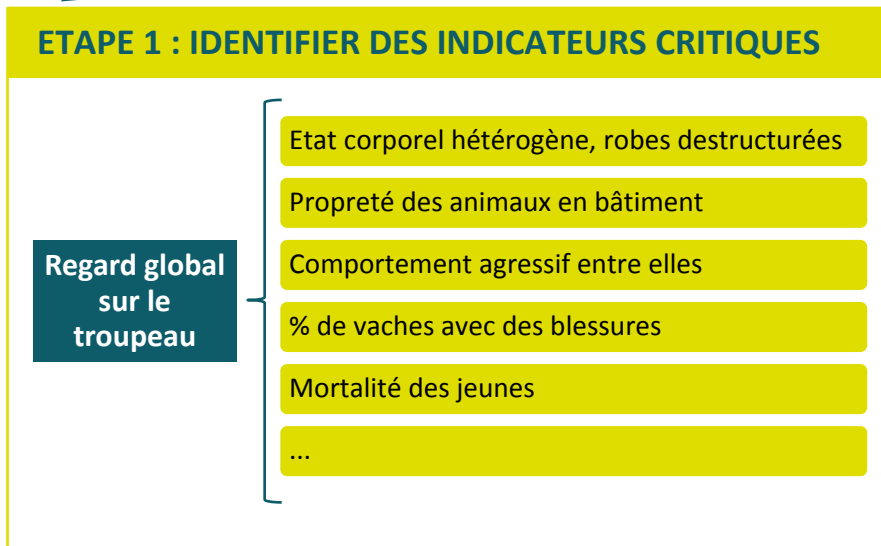
- Pour chaque « alerte » détectée, reportez-vous à la page indiquée en dernière colonne. Cette page de la partie « Rechercher les causes » permet d'identifier l'origine de ce déséquilibre.
- Prenez en compte les questions afin d'identifier vos axes de travail pour permettre à votre troupeau de retrouver un meilleur équilibre de santé.
- Détailler votre situation, et noter en quelques mots ce que vous pouvez changer dans vos pratiques.

### ETAPE 3 : PLAN D'ACTION

- Proposez des changements, veillez à ce qu'ils soient réalisables et réalistes !
- N'hésitez pas à contacter votre technicien d'élevage ou votre vétérinaire pour vous aider à la mise en place d'un plan d'action efficace et gérable pour vous.
- Fixez-vous un calendrier.

Attention !  
Les seuils d'alerte indiqués sont issus de références produites par la recherche ou à dire d'experts. Ils peuvent différer selon les races, les situations particulières ou toute autre cause influençant directement les performances zootechniques.

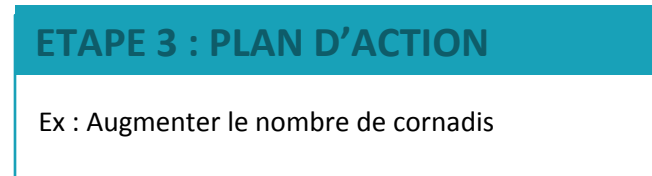
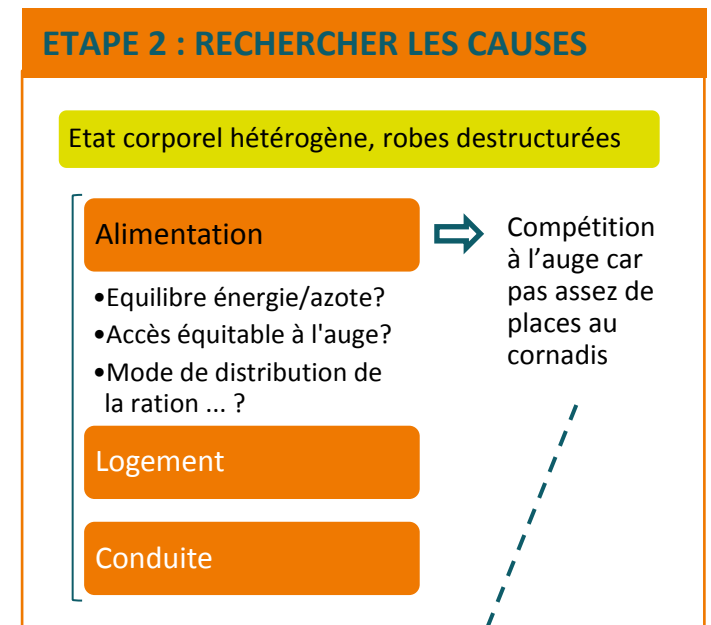




⇒ « 40% des vaches ont un état corporel moyen »



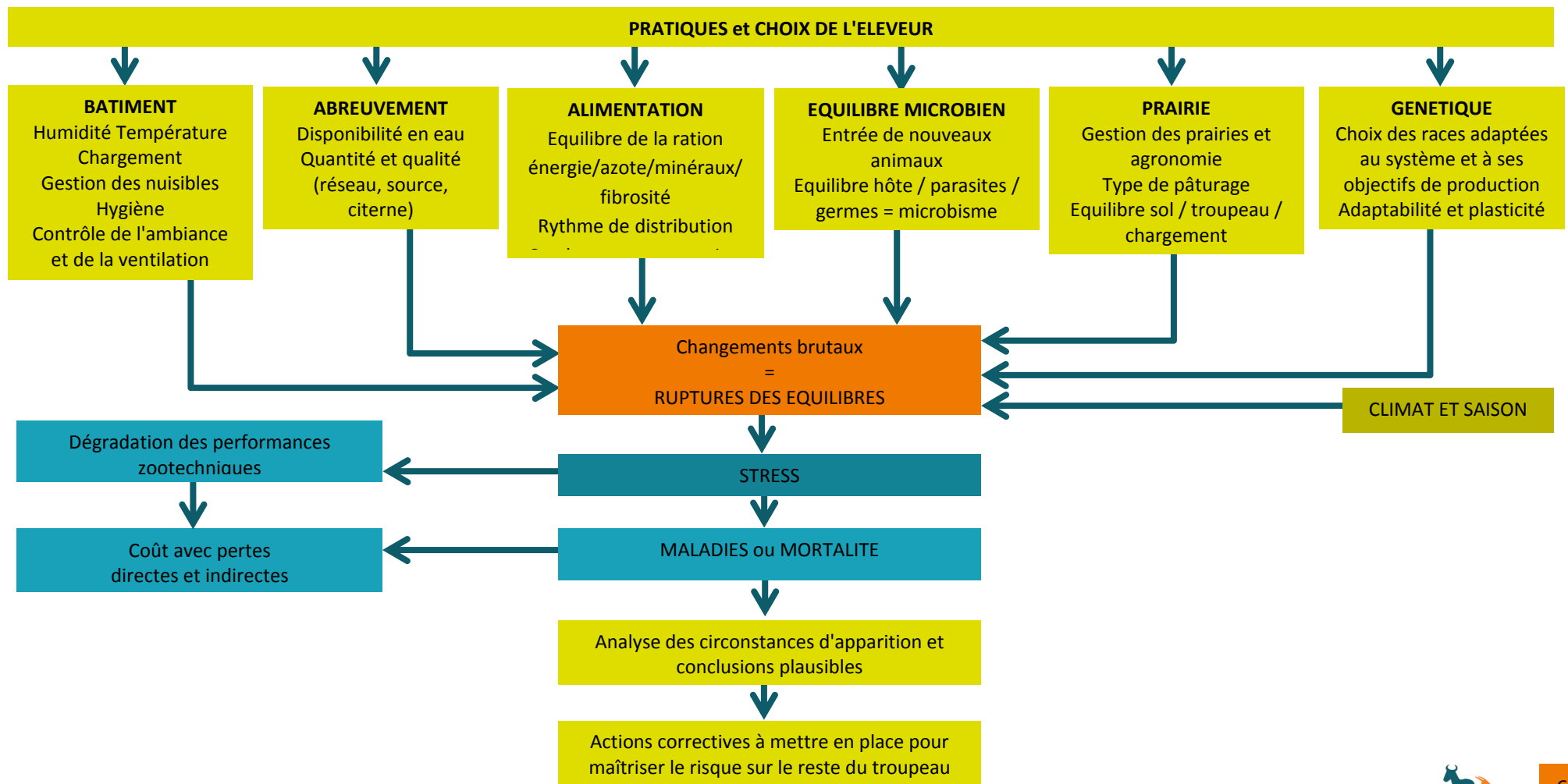
Niveau d'alerte : « Hétérogénéité marquée »



## Bon à savoir : notion d'équilibre et approche globale

La notion de rupture d'équilibre de santé fait appel à l'approche globale de la conduite d'un troupeau et les origines multifactorielles d'un déséquilibre (Figure 1). Les pratiques et les choix de l'éleveur, comme le résume le schéma ci-contre, sur la gestion du logement, de l'abreuvement, de l'alimentation, de la santé, des prairies, de sa génétique ont un effet direct sur les animaux et leur capacité d'adaptation à des changements ou aléas. Il est donc primordial de savoir analyser avec du recul les différentes situations et les circonstances d'apparition afin d'en conclure des hypothèses plausibles. Les actions correctives qui s'en suivent doivent permettre d'éviter la propagation au reste du troupeau et les éventuelles récurrences. Faire ce travail en équipe, éleveur/vétérinaire ou éleveur/conseiller d'élevage est très bénéfique et de toute évidence nécessaire.

Figure 1: Les leviers de l'équilibre, d'après « La nature au service de la santé animale » ; O. PATOUT







# SUIVRE VOS ALERTES



## REGARD GLOBAL SUR LE TROUPEAU (ou sur un lot d'animaux)

Indicateurs	Niveau d'alerte	Modalité de suivi	Ma situation Année 20--	Ma situation Année 20--	Ma situation Année 20--	Rendez-vous en page
Homogénéité et état corporel du lot ou du troupeau	Homogène très maigre Homogène maigre Homogène en état Homogène gras Homogène très gras Hétérogène plutôt maigre Hétérogène plutôt en état Hétérogène plutôt gras	2 mois avant la lutte A la lutte 2 mois avant mise-bas A la mise-bas				18
Etat de propreté des animaux	Sale à très sale	Tous les 3 mois				19
Taux de réforme	>30%	Annuel				
Taux de mortalité des brebis	> 5%	Annuel				
% de brebis atteintes de troubles respiratoires (atteinte chronique ou épidémique)	> 3 % en chronique ; absence en épidémique	Tous les 6 mois				19
% de brebis atteintes de troubles digestifs ? (propreté arrière train, diarrhée, ballonnement, etc..)	>10%	Tous les mois				20
Poids moyen du lot à 8 mois	< 2/3 du poids adulte	Par lot de MB				



<p>% d'animaux à comportements sociaux anormaux ou stéréotypés (peur de l'homme, arrache la toison d'un congénère, ronger/lèche des matériaux non alimentaires, se frotte de manière répétitive à des supports,...)</p>	<p>&gt; 1%</p>	<p>Tous les mois</p>				<p>21</p>
<p>% d'animaux présentant des troubles nerveux (convulsion, pousser au mur, perte d'équilibre, coma, ...)</p>	<p>&gt;2% (hors biberon, hors période de sevrage) <b>attention si tremblante</b></p>	<p>Tous les mois</p>				



## LA REPRODUCTION DU TROUPEAU

Indicateurs	Niveau d'alerte	Modalité de suivi	Ma situation Année 20--	Ma situation Année 20--	Ma situation Année 20--	Rendez-vous en page
Taux d'infertilité des antenaises et agnelles : Nb de femelles vides en période de mise-bas / Nb de femelles mises à la reproduction en période sexuelle	> 10-15 % sur 60 jours de lutte A nuancer selon la période et la durée de la lutte	Par lot de MB				22
% de Mise-bas en 1 mois	> 15 – 20%	Par lot de MB				
Taux d'infertilité en fonction de la période et de la durée de la lutte	5 à 10 % A nuancer selon la période et la durée de la lutte	Par lot de MB				23
Taux d'avortement tardif (dans les 15 jours avant la mise bas prévue)	> 2 % sur adulte et 5% sur agnelle au moins 3 avortements en 7 jours	Par lot de MB				
% de brebis atteintes de toxémie de gestation	> 1%	Par lot de MB				24
% de brebis atteintes de prolapsus vaginal en fin de gestation	> 3 %	Par lot de MB				
% de brebis ayant eu un agnelage difficile	Rustique >2% Herbagère >5% (en fonction de la race)	Par lot de MB				25
Taux de prolificité	< à 90% de la moyenne de la race	Par lot de MB				
Durée de mise bas d'un lot	> 2,5 mois A nuancer selon la période et la durée de la lutte	Par lot de MB				26



## ALLAITEMENT et MAMELLES

Indicateurs	Niveau d'alerte	Modalité de suivi	Ma situation Année 20--	Ma situation Année 20--	Ma situation Année 20--	Rendez-vous en page
% de brebis réformées pour cause de mammite et/ou perte d'un quartier	> ou = 5 %	Par lot de MB				27
% de brebis ayant des lésions de la mamelle durant la phase d'allaitement	> 5 %	Par lot de MB				27

## LA SANTE DES JEUNES

Indicateurs	Niveau d'alerte	Modalité de suivi	Ma situation Année 20--	Ma situation Année 20--	Ma situation Année 20--	Rendez-vous en page
% d'agneaux de faible poids à la naissance.	>15% d'agneaux de moins de 2 kg	Par lot de MB				28
Taux de mortalité (hors prédation) naissance-vente	> 10 à 15 % (selon le taux de prolificité)	Par lot de MB				28
Taux de mortinatalité mort-né et dans les premières 48h	> 5%	Par lot de MB				
Taux de mortalité de 48 heures à 10 jours (parmi les agneaux nés totaux)	> 3-5%	Par lot de MB				29
Taux de mortalité de 10 jours au sevrage-commercialisation (parmi les agneaux nés totaux)	> 3-5%	Par lot de MB				29



Taux de mortalité (hors prédation) entre le sevrage et la première mise bas des agnelles	> 3 %	Par lot				
% d'agneaux n'ayant pas tété 2h après la naissance (faiblesse, bouche froide, dos rond, bêlement de l'agneau, mamelle tendue, agneau creux...)	> 2 %	Par lot de MB				30
% d'agneaux faibles qui ne se lèvent pas au bout de 20 minutes environs	> 1-2%	Par lot de MB				
% d'agneaux atteints de "agneau baveur" (0-5 jours)	> 2-3%	Par lot de MB				31
% d'agneaux atteints de troubles du cordon (gros cordon, nombril humide)	> 2 %	Par lot de MB				32
% d'agneaux atteints d'ecthyma sévère	> 5%	Par lot de MB				
% d'agneaux atteints de diarrhée (semaines 1 et 2)	> 3 %	Par lot de MB				33
% d'agneaux atteints de diarrhée (semaines 3 et 4)	> 5%	Par lot de MB				
% d'agneaux atteints de diarrhée (semaines +4 et avant sevrage)	> 5%	Par lot de MB				
% d'agneaux atteints de diarrhée (après sevrage)	> 5 % bergerie et > 10-15 % à l'herbe	Par lot de MB				34



% d'agneaux atteints de troubles respiratoires	> 5%	Par lot de MB				
% de saisie à l'abattoir en lien avec des problèmes respiratoires (côtelette) pleurésie (si information disponible)	>1%	Par lot de MB				
% d'agneaux atteints de troubles locomoteurs, en distinguant les cas d'arthrite, de raide et les causes accidentelles	> 3 % en arthrite ; > 3 % en raide ; > 2 % en causes accidentelles; échauffement (avant piétin)	Par lot de MB				35
% d'agneaux atteints d'enterotoxémie de 2 semaines à la vente	> 3%	Par lot de MB				35
% d'agneaux atteints de ballonnement / météorisation	> 2 %	Par lot de MB				37
% d'agneaux atteints de troubles nerveux	> 2%	Par lot de MB				
% d'agnelles atteintes de diarrhées au pâturage	> 10 %	Mensuel de juin à septembre				37



# PARASITISME

Indicateurs	Niveau d'alerte	Modalité de suivi	Ma situation Année 20--	Ma situation Année 20--	Ma situation Année 20--	Rendez-vous en page
% de brebis ayant des lésions de la peau dû à la gale	>0% (au premier animal atteint)	Constant surtout en automne-hiver				38
% de brebis ayant des lésions de la peau (hors gales...) et de la toison :	>5 %	En fonction des saisons				
% de brebis avec indice FAMACHA >3 (rose pâle, blanc)	Présence	En pâture, à la rentrée en bergerie				39
Présence de parasitisme gastro-intestinal	cas clinique, amaigrissement, anémie, coproscopie > 1000 opg- Evolution / analyses précédentes	En pâture, à la rentrée en bergerie				39
Présence de parasitisme par la Grande Douve (+ paramphistome)	cas clinique ou coproscopie(s) de mélange positive(s) (paramphistome) ou sérologie positive (Grande Douve)	Analyse une fois par an, fin d'automne-début d'hiver				39
Présence de parasitisme par la Petite Douve	cas clinique ou coproscopie positive >300opg	Coproscopie 1,5 mois avant agnelage pour traitement éventuel avant agnelage				





Présence de parasitisme par les strongles pulmonaires	cas clinique ou antécédents sur la pâture ou coproscopie spécifique positive	Climat doux et humide, classiquement en automne				40
Présence de Coccidiose <i>Attention : il est très important d'identifier les espèces pour savoir s'il s'agit de coccidies pathogènes à l'analyse.</i>	cas clinique sur lot d'agneaux : diarrhée, toux, défaut de croissance avec coproscopie élevé. Antécédents	sur lot d'agneaux de 2-3 semaines à la vente : Tous les mois				41
Myases - Oestres	cas clinique	Quotidien de juin à septembre mais saisonnalité en évolution				



## SANTE DES PIEDS

Indicateurs	Niveau d'alerte	Modalité de suivi	Ma situation Année 20--	Ma situation Année 20--	Ma situation Année 20--	Rendez-vous en page
% de brebis traitées individuellement pour boiteries	> 5 %	Tous les mois				42
Nombre de traitements collectifs /an	>3 traitements/lot	Par lot de MB				43
% de brebis boitant sévèrement	> 5 %	Tous les mois				
Nombre d'intervention curative sur les onglons (soins, parage curatif, pédiluve...)	> 1	Tous les mois				





# RECHERCHER LES CAUSES



## REGARD GLOBAL SUR LE TROUPEAU

### Homogénéité et état corporel des animaux

Thèmes à aborder	Questions à se poser	Ma situation
Alimentation	Les animaux sont-ils suffisamment alimentés sur toutes les périodes de l'année ?	
	Les rations sont-elles équilibrées en fonction de leur besoin ?	
	Les aliments distribués sont-ils sains et bien conservés ?	
	Les accès à l'aliment sont-ils suffisants pour tous les animaux en même temps ?	
Parasitisme	Les brebis sont –elles parasitées ?	

### Etat de propreté des animaux

Logement	Les conditions de logements sont-elles satisfaisantes ? Densité ?	
	Les quantités de paille litière sont-elles suffisantes ?	
	Les surfaces de vie sont-elles suffisantes ?	
Alimentation	La ration est-elle équilibrée ?	
	La ration est-elle suffisamment fibreuse	
Parasitisme	Les animaux sont-ils parasités ? (cf parasitisme)	



## Taux de réforme

Conduite	Les réformes sont-elles subies (sanitaire) ou choisies (sélection) ?	
	Quel est l'âge moyen des réformes ?	
	Le troupeau a-t-il des soucis de fertilité ?	
	Les réformes sont-elles d'une autre origine ?	

## Taux de mortalité (hors prédation) des brebis

Conduite	Le troupeau est-il suffisamment renouvelé ?	
	Les brebis présentent-elles des pathologies infectieuses chroniques ? (respiratoire, mamelle, etc.)	
	Les brebis présentent-elles des pathologies métaboliques ? (toxémie de gestation, hypomagnésémie, hypocalcémie, cétose, acidose, ...)	
	L'état corporel du troupeau est-il satisfaisant toute l'année ?	
	Le troupeau présente-t-il des problèmes d'agnelage ?	
	La fréquence de surveillance est-elle suffisante ? (Les brebis sur le dos au quotidien)	



## Troubles respiratoires (atteinte chronique ou épidémique)

Conduite	Les brebis sont-elles atteintes de maladies chroniques ? (respiratoires, infectieuses, ...)	
	Y-a-t-il eu introduction d'animaux avec achat dernièrement ?	
Logement	Les conditions de logement (hygiène, ventilation, température) sont-elles satisfaisantes ?	
	Les écarts de températures sont-ils accentués dans la bergerie ?	

## Troubles digestifs (ballonnement, diarrhées, propreté arrière-train et météorisation...)

Alimentation	L'état général du troupeau est-il évalué régulièrement ? Si oui, est-il satisfaisant ?	
	Les rations sont-elles équilibrées ?	
	Les durées de transitions alimentaires de 3 semaines sont-elles respectées ?	
	La rotation des pâtures est-elle respectée ?	
	Les pâtures présentent-elles des excès d'azote ?	
Parasitisme	L'infestation parasitaire du troupeau est-elle surveillée et fait elle l'objet d'une gestion raisonnée à l'échelle du troupeau ?	



## Poids moyen du lot à 8 mois trop faible < 2/3 du poids adulte

Alimentation et conduite des jeunes	Les rations des jeunes sont-elles suffisamment équilibrées ?	
	Le sevrage des jeunes se passe-t-il sans difficulté ?	
	Les jeunes sont-ils surveillés sur le plan du parasitisme ? (cf parasitisme)	
	Les jeunes sont-ils atteints ou ont-ils été atteints de maladies ? (cf santé des jeunes)	

## Comportements sociaux anormaux ou stéréotypies

Alimentation	Les rations sont-elles équilibrées et suffisantes ?	
	Les aliments du commerce ont-ils des formulations adaptées aux ovins ?	

## Troubles nerveux

Maladies, Intoxications, carences	Votre vétérinaire est-il informé de la présence de troubles nerveux sur votre cheptel ? (C'est obligatoire)	
	Les maladies de type Tremblante, Listériose, Tétanos, Botulisme, sont-elles surveillées ?	
	Le troupeau est-il régulièrement déparasité contre les parasites internes et externes ? (Œstrose avancée, Cénurose cérébrospinale)	
	Le troupeau est-il carencé en minéraux, oligo-éléments et vitamines ?	
	Le vétérinaire a-t-il diagnostiqué la Nécrose du cortex ?	
	Existe-t-il des risques d'intoxication par le sel, plomb, azote non protéique, intoxication végétales sur l'exploitation ?	



# LA REPRODUCTION DU TROUPEAU

## Infertilité des antenaises

Thèmes à aborder	Questions à se poser	Ma situation
Conduite	La reprise d'état corporel des agnelles est-il suffisant à la mise en lutte ?	
	La mise en lutte n'est-elle pas trop précoce par rapport à l'âge et au poids des agnelles ?	
	La saison de mise à la reproduction est-elle adaptée à la race ? À la conduite ?	
	Le taux de renouvellement du troupeau est-il suffisant ?	
	Le critère "fertilité des mères" est-il un axe de choix des agnelles de renouvellement ?	
Parasitisme	L'infestation parasitaire des agnelles est-elle surveillée pendant leur croissance ?	
Maladies	Les antenaises sont-elles atteintes de maladies abortives ?	
Béliers	La fertilité du bélier a-t-elle été vérifiée ?	
	Le nombre de bélier est-il en adéquation avec le nombre de Brebis ?	
	Les béliers sont-ils suffisamment en état à la mise en lutte ?	
Alimentation	L'alimentation des agnelles leur permet-elle de bonne croissance ?	
	La ration est-elle suffisamment pourvue en minéraux et vitamines ?	





## Infertilité des adultes

Alimentation	L'état corporel des brebis est-il suffisant à la mise en lutte ?	
	La ration est-elle suffisamment riche pour permettre la reprise d'état ?	
	La ration est-elle suffisamment pourvue en minéraux et vitamines ?	
Conduite	Les brebis ne sont-elles pas trop âgées ?	
	La saison de mise à la reproduction est-elle adaptée à la race ? À la conduite ?	
Bélier	La fertilité du bélier a-t-elle été vérifiée ?	
	Le nombre de béliers est-il en adéquation avec le nombre de brebis ?	
	Les béliers sont-ils suffisamment en état à la mise en lutte ?	
Parasitisme	L'infestation parasitaire est-elle pénalisante pour les brebis ?	
Maladies	Avez-vous vérifié avec votre vétérinaire que les brebis n'avaient pas de maladies abortives ?	



## Avortement tardif

Conduite	Avez-vous vérifié avec votre vétérinaire que les brebis n'avaient pas de maladies abortives ?	
	Le troupeau a-t-il subi un stress important ? (accident, météo, intrus, )	
	Les femelles gestantes sont-elles suivies sur les aspects parasitismes ?	
Alimentation	Les fourrages distribués sont-ils en bon état sanitaire ? (présence de moisissures, champignons)	
	Y-a-t-il eu une transition alimentaire brutale ?	
	Y-a-t-il eu une surconsommation accidentelles d'aliments concentrés ou potentiellement toxiques ?	

## Toxémie de gestation et/ou hypocalcémie

Alimentation	Les brebis sont-elles trop maigres à l'agnelage ?	
	Les brebis sont-elles trop grasses à l'agnelage ?	
	La ration est-elle équilibrée par rapport aux besoins ?	
	La ration distribuée correspond-elle à la ration calculée ?	
	La ration est-elle équilibrée par rapport aux besoins ?	
	La ration est-elle adaptée à la prolificité du troupeau ?	
Conduite	Les femelles gestantes sont-elles suivies sur les aspects parasitismes ?	
	Les brebis peu productives, fatiguées sur le cycle précédent ont-elles été réformées ?	
	Le troupeau a-t-il subi un stress intense ? (accident, météo, intrus, )	



## Prolapsus vaginal en fin de gestation

Alimentation	La ration est-elle trop encombrante ?	
	La ration offre-t-elle un bon équilibre minéral (Mg/Zn/P) en fin de gestation ?	
Equipements/Logement	Les râteliers sont-ils trop haut pour les gestantes ?	
	La marche d'accès à l'auge est-elle trop haute ?	
Conduite	Les brebis récidivantes de la campagne passée ont-elles été réformées ?	
	Le taux de prolificité est-il trop élevé ?	

## Agnelage difficile

Sélection/génétique	Observez-vous un manque de largeur aux hanches (largeur de bassin) sur les brebis ?	
	La politique de sélection des agnelles de renouvellement prend-t-elle en compte la largeur de bassin ?	
	Est-ce que la facilité de naissance fait partie des critères de choix des béliers ?	
	Le choix des réformes est-il basé sur la difficulté de mise-bas ?	
Alimentation	La ration de fin de gestation est-elle adaptée au stade ?	
	La ration offre-t-elle un bon équilibre minéral (Mg/Zn/P) en fin de gestation ?	
	Les brebis sont-elles suffisamment en état ? Trop en état ?	



## Prolificité trop faible ou trop élevée

Alimentation	Le troupeau présente-t-il un défaut d'état général ? et reprise d'état à la lutte ?	
	Le troupeau présente-t-il des carences en minéraux ou vitamines ?	
Conduite	Les femelles sont-elles suivies sur les aspects parasitismes ?	
	La politique de réforme/renouvellement est-elle adaptée aux objectifs de prolificité ?	
	Le troupeau a-t-il des antécédents sanitaires importants ?	

## Durée de mise bas d'un lot trop long

Conduite	Cf taux d'infertilité	
	La saison de mise à la reproduction est-elle adaptée à la race ? À la conduite ?	
Béliers	Le nombre de béliers est-il en adéquation avec le nombre de brebis ?	
	La non stérilité du bélier a-t-elle été vérifiée ?	
	Les béliers sont-ils suffisamment en état à la mise en lutte ?	



## ALLAITEMENT et MAMELLES

### % de brebis réformées pour cause de mammite et/ou perte d'un quartier

Thèmes à aborder	Questions à se poser	Ma situation
Génétique/Sélection	Les agnelles de renouvellement sont-elles sélectionnées sur la qualité morphologique de leur mamelle ?	
	Un contrôle des mamelles au tarissement et réforme est-il effectué ? (si pis de bois ou autre problème important) ?	
Maladies	Les mamelles présentent-elles des boutons ou croutes d'ecthyma ?	
Surveillance	Les agneaux sont-ils suffisamment vigoureux à la naissance ? (cf jeunes)	

### % de brebis ayant des lésions de la mamelle durant la phase d'allaitement

Sélection	Les brebis à problème d'allaitement sont-elles réformées ?	
Hygiène	La pression d'infection est-elle élevée ?	
	Le paillage est-il suffisant en bergerie pour faire face à l'excès d'humidité ?	
Alimentation	L'alimentation présente-t-elle des carences minérales et vitaminiques ?	



## LA SANTE DES JEUNES

### Agneaux à faibles poids à la naissance, manque de vigueur

Thèmes à aborder	Questions à se poser	Ma situation
Alimentation	La ration des brebis en fin de gestation est-elle équilibrée et suffisante par rapport aux besoins ?	
	La ration est-elle suffisamment pourvue en minéraux et vitamines ?	
	Les brebis ont-elles suffisamment d'état à la mise-bas ?	

### Taux de mortalité (mort-né et dans les premières 48h, hors prédation)

Alimentation	L'état corporel des brebis à la mise-bas est-il suffisant ?	
	La ration des brebis en fin de gestation est-elle adaptée ?	
Surveillance	Mes agneaux boivent-ils bien un bon colostrum, et en quantité suffisante (attention à chacun dans une portée multiple !) ?	
	Mes brebis adoptent-elles bien leur(s) agneau(x) ?	
	Le temps consacré aux soins et à la surveillance des nouveaux nés est-il suffisant ?	
Hygiène / Logement	Les cases d'agnelage sont-elles dans un bon état de propreté et d'hygiène ?	
	Les nombrils sont-ils désinfectés ?	
	L'ambiance du bâtiment (température, humidité, condensation, murs froids) est-elle confortable pour des agneaux ?	
Sélection / génétique	Le choix des reproducteurs est-il adapté ?	
	L'âge moyen des brebis n'est-il pas trop élevé ?	



## Taux de mortalité de 48 heures à 10 jours (parmi les agneaux nés totaux, hors prédation)

Conduite	Cf Ci-dessus
Hygiène	L'hygiène et la désinfection est-elle respectée lors des différentes interventions : bouclage, équeutage ?
Alimentation	La ration des brebis est-elle bien équilibrée pour produire un lait équilibré et digeste ?

## Taux de mortalité de 10 jours au sevrage-commercialisation (parmi les agneaux nés totaux, hors prédation)

Alimentation	Ces mortalités semblent-elles être plutôt d'origine digestive, respiratoire ou autre ?	
	Les transitions alimentaires sont-elles suffisamment longues ?	
	L'aliment distribué est-il adapté aux besoins des animaux ? (excès d'azote soluble, amidon fermentescible, manque de cellulose)	
	La ration des mères est-elle suffisante et équilibrée pour obtenir une bonne production laitière ?	
	Existe-t-il une possibilité d'intoxication alimentaire ? (Cuivre, plantes, médicaments, métaux lourds ...)	
Parasitisme	Sont-ils victimes d'une attaque parasitaire ?	
Maladies	Sont-ils victimes de séquelles de maladies antérieures ? (pica, infection, problèmes respiratoires, ...)	



## Taux de mortalité (hors prédation) entre le sevrage et la première mise-bas des agnelles

Alimentation	Les transitions alimentaires sont-elles respectées ?	
	Les agnelles ont-elles subies un épisode d'entérotoxémie ?	
	Les agnelles ont-elles un état corporel suffisant sur toute cette période délicate ?	
Morts subites	Avez-vous déjà été touché par des morts subites ?	
Parasitisme	Sont-elles suivies en parasitismes ?	

## % d'agneaux n'ayant pas tété 2h après la naissance (faiblesse, bouche froide, dos rond, bêlement de l'agneau, mamelle tendue, agneau creux...)

Surveillance	Le temps consacré aux soins et à la surveillance des nouveaux nés est-il suffisant ?	
	Les agneaux sont-ils suffisamment vigoureux à la naissance ? (choix des béliers et alimentation des brebis)	
	Les adoptions sont-elles faciles ?	
Génétique	La race du troupeau est-il en adéquation avec le mode de production choisi ?	
	La race du troupeau est-il en adéquation avec le temps disponible ?	
	Les mères sont-elles suffisamment maternelles ? (choix de la race)	
	Les mamelles des brebis sont-elles facilement accessible pour les agneaux ? (œdème et congestion des mamelles, gros trayons)	
Logement / équipement	Le lieu de mise bas est-il suffisamment confortable pour les nouveaux nés ? Température, humidité, propreté	
	Possédez-vous suffisamment de cases d'agnelage permettant l'isolement du couple brebis/agneau ?	





## % d'agneaux faibles qui ne se lève au bout de 20 minutes approximativement

Surveillance	Le temps consacré aux soins et à la surveillance des nouveaux nés est-il suffisant ?	
Génétique	La race du troupeau est-il en adéquation avec le mode de production choisi ?	
	La race du troupeau est-il en adéquation avec le temps disponible ?	
	Les mères sont-elles suffisamment maternelles ? (choix de la race)	
	Les agneaux sont-ils suffisamment vigoureux à la naissance ? (choix des béliers et alimentation des brebis)	
	Les agnelages ont-ils été difficiles ?	
Logement / équipements	Possédez-vous suffisamment de cases d'agnelage permettant l'isolement du couple brebis/agneau ?	

## % d'agneaux atteints de "agneau baveur" (0-5 jours)

Logement	La densité (nombre d'animaux/m <sup>2</sup> ) n'est-elle pas trop importante ?	
	Des précautions d'hygiène sont-elles prises entre chaque désinfection de cordon ?	
	Les quantités de paille litière sont-elles suffisantes ?	
	La bergerie est-elle suffisamment isolée et ventilée ?	
Hygiène	L'hygiène du bâtiment et du matériel est-il suffisant ? (lavage, désinfection, dératisation, désinsectisation, vide sanitaire, )	
	Le matériel de bouclage est-il bien désinfecté après utilisation ?	
Surveillance	Les agneaux ont-ils bien tété le colostrum dans les 6 heures ?	
	Les agneaux ont-ils bien bu ? Sinon pourquoi ?	
	Les colostrums sont-ils de bonne qualité ?	



## % d'agneaux atteints de troubles du cordon (gros cordon, nombril humide)

Hygiène	Les cordons sont-ils désinfectés ?	
	La solution de désinfection est-elle régulièrement renouvelée ?	
Surveillance / allotement	Les agneaux du même lot sont-ils homogènes ? (âge et poids)	
	Les agneaux ont-ils bien tété le colostrum dans les 6 heures ?	
	Les colostrums sont-ils de bonne qualité ?	
Logement / équipements	Le nombre de cases d'agnelage est-il suffisant pour respecter un temps de présence de 24h ?	
	La densité (nombre d'animaux/m <sup>2</sup> ) n'est-elle pas trop importante ?	
	Les quantités de paille litière sont-elles suffisantes ?	
	La bergerie est-elle suffisamment isolée et ventilée ?	

## % d'agneaux atteints d'ecthyma sévère

Maladie	Y-a-t-il eu introduction d'animaux pouvant déclencher l'ecthyma sur les animaux présents ?	
	Connaissez-vous le statut Border Disease de votre troupeau ?	
	Observez-vous une résurgence cyclique de l'ecthyma sur les jeunes brebis ?	
Alimentation	Les rations alimentaires présentent-elles des carences en minéraux et oligo-éléments ?	



## % d'agneaux atteints de diarrhée (semaines 1 à 4)

Logement / équipements	L'hygiène du logement est-elle suffisante ?	
	y-a-t-il présence de case d'infirmierie, isolement des animaux malades ?	
	le logement est-il confortable ? Désinfectée ?	
	La litière est-elle propre et saine ?	
	La paille de litière est-elle de bonne qualité, bien conservée ?	
Surveillance	La surveillance de la prise colostrale est-elle suffisante ?	
	Les colostrums et le lait sont-ils de bonne qualité ?	
Alimentation	L'alimentation des mères est-elle équilibrée ? L'état des mères est-il correct ? Les besoins sont-ils couverts en fin de gestation ?	
	L'eau de boisson est-elle potable ?	
	Les animaux disposent-ils de sel alimentaire ?	

## % d'agneaux atteints de diarrhée (semaines +4 et avant sevrage)

Parasitisme	voir parasitisme (surtout coccidiose, +/- strongyloides)	
Alimentation	L'alimentation des agneaux n'est-elle pas trop acidogène ?	
	La transition alimentaire est-elle respectée ?	



## % d'agneaux atteints de diarrhée (après sevrage)

Alimentation	L'herbe pâturée n'est-elle pas trop jeune ? (riche et humide)	
	La transition alimentaire vers le pâturage est-elle respectée ?	
	La transition alimentaire est-elle respectée ?	
	La ration est-elle riche en céréales et acidogène ?	
Parasitisme	voir parasitisme (surtout coccidiose, +/- strongyloides)	

## % d'agneaux atteints de troubles respiratoires % de saisie à l'abattoir en lien avec des problèmes respiratoires

Logement	L'ambiance des bâtiments est-elle propice aux variations de températures (métal, béton, climat rude, mauvaise orientation, ...) ?	
	La densité animale en bergerie n'est-elle pas trop élevée ?	
	Les matériaux constituant la bergerie sont-ils propices aux variations de températures ?	
	La condensation est-elle fréquente dans le bâtiment ?	
	Y-a-t-il présence de courants d'air ?	
	Le paillage est-il effectué à la pailleuse ?	
	Les accès aux nourrisseurs, aux auges et à l'eau sont-ils difficiles ?	
Intoxication	Les agneaux ont-ils accès à des plantes provoquant de l'œdème pulmonaire ? (laurier cerise/galéga officinal)	



## % d'agneaux atteints de troubles locomoteurs, en distinguant les cas d'arthrite, de raide et les causes accidentelles

Hygiène	Les agneaux ont-ils eu des troubles du cordon ? (Cf ci-dessus)	
	Les agneaux ont-ils eu des infections suite au bouclage ou à l'équeutage ?	
	En cas de Blessures, les plaies sont-elles systématiquement désinfectées ?	
	Les agneaux présentent-ils de l'échauffement des pieds ?	
	Les agneaux sont-ils touchés par le piétin ?	
Alimentation	Les rations sont-elles suffisamment pourvues en vitamine E et sélénium ?	
	Les rations présentent-elles des risques d'acidose ?	
	La ration est-elle suffisamment pourvue en zinc ?	
Logement	La densité animale n'est-elle pas trop élevée et favoriser les risques d'accident ? ?	

## % d'agneaux atteints d'entérotoxémie de 2 semaines à la vente

Alimentation	Les brebis sont-elles suffisamment laitières et bien nourries pour couvrir les besoins des agneaux ayant le plus de potentiel ?	
	Les prairies pâturées sont-elles trop jeunes et/ou trop riches en azote ?	
	La transition alimentaire est-elle suffisante ?	
	L'aliment de démarrage est-il adapté ?	
	Les accès aux nourrisseurs, aux auges et à l'eau sont-ils difficiles ?	
Parasitisme	Le contrôle du parasitisme est-il réalisé (coccidiose, tenia et strongles ) ?	
	L'infestation parasitaire (coccidiose, cryptosporidiose, ascaridiose, taenia...) est-elle surveillée ?	





## % d'agneaux atteints de ballonnement / météorisation

Alimentation	Les fourrages distribués présentent-ils des bonnes qualités de conservation ?	
	Les rations présentent-elles des risques d'acidose ?	
	Les apports minéraux sont-ils suffisants pour couvrir les besoins ?	
	L'eau de boisson est-elle potable ?	
	De l'argile est-elle mise à disposition des agneaux ?	
Surveillance	L'infestation en coccidiose –t-elle été surveillée ?	
	Les agneaux subissent-ils des stress réguliers ?	
	Paillage, hygiène = idem diarrhée	

## % d'agneaux atteints de troubles nerveux

Alimentation	Les apports en cuivre et en soufre sont-ils raisonnés ?	
	Les rations sont-elles équilibrées ? avec une bonne sécurité contre l'acidose ?	
	Les aliments sont sains ? (absence de moisie ou altération)	
	Les apports en éléments minéraux et oligo-éléments sont-ils suffisants ?	
Maladies	Avez-vous fait des dépistages Listéria, Méningite, tétanos, botulisme ou autres maladies graves ? (à voir avec votre vétérinaire)	

## % d'agnelles atteintes de diarrhées au pâturage

Parasitisme	Les agnelles sont-elles atteintes de tiques ? Si oui, voir parasitisme	
	Sont-elles suivies en parasitismes ?	



## PARASITISME

### % de brebis ayant des lésions de la peau dues à la gale

Thèmes à aborder	Questions à se poser	Ma situation
Observation des animaux	Le diagnostic de gale a-t-il été posé par un vétérinaire ?	
	Les démangeaisons sont-elles surveillées et traitées si nécessaire ? (Gale)	
Contrôle à l'introduction	Les animaux introduits sont-ils mis en quarantaine et suivis sanitaires avant d'être mélangés au troupeau ?	
Prévention et traitements	Du matériel de transport d'ovins est-il utilisé à plusieurs éleveurs ?	
	Les traitements sont-ils mis en place rapidement après l'apparition des premiers signes ?	
	Les troupeaux voisins sont-ils porteurs du parasite ?	

### % de brebis ayant des lésions de la peau (Teigne, Poux,...) et de la toison

Prévention et traitements	Du matériel de transport d'ovins est-il utilisé à plusieurs éleveurs ?	
	Les troupeaux voisins sont-ils porteurs du parasite ?	
	Les traitements sont-ils mis en place rapidement après l'apparition des premiers signes ?	
	Les brebis présentent-elles du prurit, des toisons ébouriffées et arrachées ?	
Logement	La surface et le volume de bâtiment par animal sont-ils suffisants ?	
Alimentation	Les brebis sont-elles victimes de mycotoxine ou d'intoxication chimique ?	
	L'alimentation couvre-t-elle les besoins en Iode, Cuivre, Zinc ?	





**% de brebis avec indice FAMACHA >3 (borderline, dangerous, fatal dose)**  
**Présence de parasitisme gastro-intestinal**

Gestion du pâturage et des prairies	La gestion du pâturage permet-elle d'éviter le retour des animaux sur des parcelles contaminées ? (surtout pour le ténia ! > 1 an)	
	Le pâturage ras < à 5 cm est-il évité ?	
	Y-a-t-il alternance de différentes espèces au pâturage ?	
	Tenez-vous à jour un planning de pâturage ?	
	La pâture est-elle intégrée dans une alternance fauche-pâture ?	
	Les prairies entrent-elles dans la rotation des cultures ?	
Météorologie	L'infestation fait-elle suite à un hiver doux ?	
Gestion des traitements	Le choix de traiter collectivement est-il décidé suite à des analyses coproscopiques et/ou sérologique, et répond-il à une stratégie globale de gestion parasitaire à l'échelle du troupeau ?	
	La fréquence des traitements anthelminthiques ne favorise-t-elle pas les résistances ?	
Race	La race du troupeau est-elle adaptée au milieu infesté ?	

**Présence de parasitisme par la Grande Douve (+ paramphistome)**

Gestion du pâturage et des prairies	Voir ci-dessus	
	Les animaux ont-ils pâturé des zones humides, notamment par nécessité en période de sécheresse ?	
	Des accès aménagés à des points d'eau propre et potable sont-ils aménagés en quantité suffisante par rapport au nombre d'animaux ? Le débit est-il suffisant tout au long de l'année ?	



## Présence de parasitisme par la Petite Douve

Gestion du pâturage et des prairies	Les animaux pâturent-ils sur des zones sèches avec présence des petits escargots xérophiles?	
	Les animaux consomment-ils des compléments alimentaires posés au sol ? (pierre à sel, etc...)	
	Y-a-t-il un épandage de fumier issus d'animaux malades sur les pâtures ?	
	Y-a-t-il alternance de différentes espèces au pâturage ?	
	Le pâturage ras < à 5 cm est-il évité ?	
	Les animaux sont-ils maintenus sur des parcelles présentant un manque d'herbe (sécheresse) ?	
	Historiquement, l'infestation petite douve a déjà été présente ?	

## Strongles pulmonaires

Présence de parasitisme par les strongles pulmonaires	L'infestation fait-elle suite à un hiver doux ?	
	L'année a-t-elle été particulièrement humide et douce ?	
	Y-a-t-il eu des infestations les années précédentes ?	
	Les animaux jeunes sont-ils protégés des parcelles contaminées ?	
	Le pâturage ras < à 5 cm est-il évité ?	
	La pâture est-elle intégrée dans une alternance fauche-pâture ? Les prairies entrent-elles dans la rotation des cultures ?	



## Coccidiose

Présence de Coccidiose	L'environnement est-il contaminé par les coccidioses ?	
	Si-oui un lavage eau chaude (>90°C) a-t-il été effectué ?	
	Avez-vous mis en place des mesures préventives ? (ex argile à disposition des agneaux )	
	La surface et le volume de bâtiment par animal sont-ils suffisants ?	
	La litière des animaux reste-t-elle sèche ?	
	Les animaux ont-ils subis des stress importants (changement alimentaire, mise à l'herbe, sevrage, mise en lots, etc..)	

## Myiases - Œstres

Myiases Œstres	La zone est-elle infestée par la mouche à Myiases (Wohlfahrtia M) ?	
	Le temps consacré à la surveillance des blessures et des myiases est-il suffisant ?	
	Les arrières trains sont-ils propres ?	



## SANTE DES PIEDS

### % de brebis traitées individuellement pour boiteries (piétin, panaris, autre)

Thèmes à aborder	Questions à se poser	Ma situation
Interventions / prévention	Les traitements se font-ils au coup par coup sans stratégie à l'échelle du troupeau ?	
	Les introductions d'animaux sont-elles gérées avec mise en quarantaine et surveillance sanitaire ?	
	Le parage est-il régulier ?	
	Le parage est-il pratiqué sans saignements et en respectant les bonnes longueurs d'onglons ?	
	Les agnelles sont-elles orientées vers des parcelles no infectées ?	
Alimentation	L'alimentation est-elle suffisamment pourvue en minéraux et oligo-éléments ?	
	L'alimentation est-elle suffisamment pourvue de fibres de structure ?	
	La gestion note d'état/stade physiologique est-elle existante?	
Equipements	Les chemins d'accès aux pâtures sont-ils caillouteux ?	
	Le milieu de vie des brebis est-il suffisant sec et sain ?	
	Les litières des bergeries sont-elles régulièrement curées ?	
Génétique	La race choisie est-elle particulièrement sensible des pieds ?	
	Avez-vous une politique de réforme concernant les brebis récidivistes ?	



## Nombre d'interventions collectives /an

Interventions / prévention	Les traitements se font-ils au coup par coup sans stratégie à l'échelle du troupeau ?	
	Les introductions d'animaux sont-elles gérées avec mise en quarantaine et surveillance sanitaire ?	
	Le parage est-il régulier ?	
	Le parage est-il pratiqué sans saignements et en respectant les bonnes longueurs d'onglons ?	
Alimentation	L'alimentation est-elle suffisamment pourvue en minéraux et oligo-éléments ?	
	L'alimentation est-elle suffisamment pourvue de fibres de structure ?	
	La gestion note d'état/stade physiologique est-elle existante ?	
Logements / Equipements	Les chemins d'accès aux pâtures sont-ils caillouteux ?	
	Le milieu de vie des brebis est-il suffisant sec et sain ?	
	Les litières des bergeries sont-elles régulièrement curées ?	

## % de brebis boitant sévèrement

Surveillance	La surveillance permet-elle d'intervenir dans des délais courts après apparition des premiers signes de boiteries ?	
--------------	---	--

## Intervention curative

Nombre d'intervention curative sur les onglons (soins, parage curatif, pédiluve...)	La fréquence des pédiluves est-elle suffisante ?	
	Les doses des produits sont-elles respectées ?	
	La durée du bain est-elle suffisante ?	



# PANSE BÊTES

Cet outil destiné aux éleveurs, techniciens et vétérinaires est une aide pour résoudre ou identifier des sources de déséquilibre de la santé d'un troupeau.

Il invite l'utilisateur à passer en revue une série d'indicateurs organisés par axes/pôles/aspects (regard global sur le troupeau, maladies parasitaires, troubles de la mamelle, boiteries reproduction, maladies digestives et métaboliques, santé des jeunes), qui permettent d'identifier les alertes et les causes des déséquilibres.

Il existe 7 livrets PANSE BÊTES, un par espèce de ruminants : bovins lait, bovins viande, ovins lait et viande et caprins.

Et, une interface web permet de collecter les données et les observations en ligne pour aider à rechercher les causes de déséquilibre.



Avec le soutien financier de

