



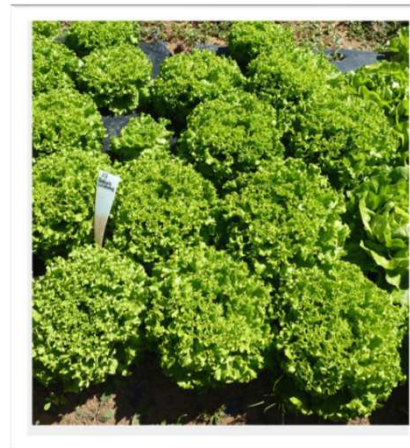
• Bio 46 •

Le groupement des Agriculteurs BIO du Lot

# Démonstrations de variétés de salade - 2020



Pour adapter les choix variétaux aux spécificités pédo-climatiques  
des différentes zones et comparer les performances agronomiques et la  
qualité gustative





## Plan

- Variétés étudiées et conditions de culture
- Résultats / variétés
- Discussion
- Essai salade d'hiver sous abris



• Bio 46 •

Le groupement des Agriculteurs Bio du Lot



# Démonstrations de variétés de salade d'été Plein champ 2020

Essais de 9 variétés :

Type	Variétés
Laitue Batavia blonde	Olana (Vitalis)
Laitue Feuille de chêne blonde	Kirinia (Rijk Z)
Laitue pommée rouge	Jerrican RZ Bio (Rijk Z)
Laitue Batavia pommée verte	Goldorac (Gautier)
Laitue beurre pommée blonde	Analotta (Vitalis)
Laitue Batavia bronze	Magenta (Gautier)
Laitue Feuille de chêne rouge	Animix (Vitalis)
Laitue Batavia	Champollion RZ
Laitue Beurre verte	Dicata (Vitalis)

De 3 obtenteurs :

- Rijk Zwaan (RZ)
- Gautier
- Vitalis Enza Zaden (EZ)

Chez 6 maraîchers :

- Thierry Bousquet à Les Arques
- Lino Cella à Begoux
- Jenny Laurent à Tour de Faure
- Marie Macé à Mas Grenier (82)
- Mailys Mouly à Belaye
- Frédérique Redoules à Capedenac gare (12)

# Variétés étudiées

	Types	Variétés	Résistances	Descriptif
1	Laitue Batavia blonde	Olana (Vitalis)	HR : BI : 16-36EU/ Nr : 0/ TBSV. IR : LMV:1	Nouveauté pour le printemps, été, automne. Plante remarquable par sa présentation. Bien équilibrée. Couleur assez soutenue et uniforme. Coeur bien fourni mais non serré à maturité. Dessous sain. Variété retenue dans plusieurs essais officiels.
2	Laitue Feuille de chêne blonde	Kirinia (Rijk Z)	HR : BI :16-36EU/ Nr:0 IR : LMV :1	Variété adaptée aux cultures de plein champ et aux récoltes d'été. Un produit d'un vert blond. Une présentation bien équilibrée. Une plante compacte assurant une bonne tenue après récolte. Son très bon comportement à la montée à graines et aux nécroses internes sécurise les récoltes en conditions estivales.
3	Laitue pommée rouge	Jerrican <sup>RZ</sup> Bio (Rijk Z)	HR : 16-36EU/ Nr=0 IR:LMV:1	Couleur rouge soutenue. Le bon équilibre entre les feuilles de la couronne et la pomme rend cette variété attractive
4	Laitue Batavia pommée verte	Goldorac (Gautier)	(HR) BI: 16-36 ,Nr:0 (IR) Fol:1	Batavia type pomme ouverte. Présentation attractive au feuillage frisotté. Plante compacte, équilibrée, facile à manipuler. Belle qualité de dessous. Cycle précoce
5	Laitue beurre pommée blonde	Analotta (Vitalis)	HR : BI : 16-35EU. Nr : 0 / IR : LMV1	Nouveauté très proche d'Analora avec une couleur légèrement plus soutenue. Plante compacte d'été, au remplissage précoce. Très beau dessous rond à petite surface de coupe. Facile à couper.
6	Laitue Batavia bronze	Magenta (Gautier)	HR : BI: 16,21,23,32EU. IR: LMV:1. Tolérante au Tip Burn	Toutes saisons. Abri et plein champ. Feuilles anthocanées, plus rouge que Carmen. Feuille épaisse et brillante, finement cloquée et dentelée. Pomme volumineuse et lourde. Plante mi-dressée rustique adaptée à la chaleur : donc lente à la montée à graines, et (Nécrose marginale des feuilles).
7	Laitue Feuille de chêne rouge	Animix (Vitalis)	HR:BI:16-36EU/Nr:0 / IR:LMV:1	Variété de bon volume. Plante bien équilibrée. Feuillage peu cloqué. Coeur coiffé. Très belle couleur brillante.
8	Laitue Batavia	Champollion RZ (Rijk Z)	HR : BI : 16-36EU/ Nr=0 IR: Fol:1	La sécurité en conditions estivales. Pour des récoltes de plein été et conditions poussantes. A privilégier sur le secteur sud-ouest. Taille de feuille adaptée à une utilisation en 4ème gamme
9	Laitue Beurre verte	Dicata (Vitalis)	BI:16-36EU / Nr:0 LMV:1	Plante compacte, dans le type Analora. Belle couleur attractive. Bonne couverture du coeur. Créneau large. Cycle rapide.

# Parcelles et ITK

Marâcher /ères	Sol Climat Précédent	Date semis – plantation - récolte Fertilisation - Paillage Irrigation	ITK Remarque
<b>Thierry au Arques</b>	- Sablo limoneux avec fond d'argile - fons de vallée assez froid - Radis rose botte	- S28 – 31/07 – 03/09 - 16 plants /m <sup>2</sup> - Bochevo + patenkali - Plastique - Aspersion ts les 2 jrs	Rotolabour - décompacteur /cultivateur à dent - amendement -motoculteur (planches) Canicule à la plantation = coup de chaud sur les plants/ Pas équipé pour faire de belle planche donc pb pour les salades à fond creux ou plat qui pourrissent au contact du plastique
<b>Maïlys à Belaye</b>	- Argilo sableux limoneux - Vallée du Lot - Navet radis	- S28 – 05/08 – 09/09 – 9 plants/m <sup>2</sup> - fumier ovin composté (48t/ha), 1 sac de 50 kg de 3,2,3 sur 20 are (1 mois avant) – Pas de Paillage - Aspersion ts les 2 jrs	Broyage précédent - herse rotative - déchaumage profond - binage (x2) - désherbage manuel Problème de lapin
<b>Frédérique à Capdenac Gare (12)</b>	- Limoneux argileux - Encaissé froid - Poireau	- S28 – 29/7 – 08/09 – 5,3 plants/m <sup>2</sup> - ni ferti ni paillage - Aspersion ts les 2 jrs	Herse rotative (x2) - binage (x4) Chaud à la plantation
<b>Marie à Mas Grenier (82)</b>	- Argilo limoneux sableux - Vallée de la Garonne - Ail	- S28 – 13/8 - - 12 plants/m <sup>2</sup> - ½ sac Orga 3 (bio3G) – Pas de paillage - Aspersion	1 binage manuel - Chaud et forte pluie après plantation – Tassement à certain endroit de la parcelle. Réaction de certaine variétés au tassement

# Les parcelles



# Les pépinières



Très bonne homogénéité de la germination  
Germination à l'obscurité pendant 24h  
Problème de germination uniquement de Magenta et kirinia chez Marie

# Laitue Batavia blonde Olana (EZ)

Résistances	Descriptif
HR : BI : 16-36EU/ Nr : 0/ TBSV. IR : LMV:1	Nouveauté pour le printemps, été, automne. Plante remarquable par sa présentation. Bien équilibrée. Couleur assez soutenue et uniforme. Cœur bien fourni mais non serré à maturité. Dessous sain. Variété retenue dans plusieurs essais officiels.

Pas de nécrose  
Pas de montaison  
Essai homogène

Prénom	Poids moyen (g)	Volume	Tronc	Fonds	Feuillage	Nécrose	Pomme	H. germination	Rmq essai
Fred	721	Très volumineuse	Moyen	Plat	Finement dentelé	NA	oui	oui	+++ Volumineuse, feuilles abimées au contact avec le sol
Mailys	428	Très volumineuse	Gros	Plat	Finement dentelé	non	non	oui	Belle Parfaite à faire
Marie	343	Volumineuse						non	
Thierry	461	Volumineuse	Moyen	Pointu	Cloqué	non	non	oui	Pourriture à l'intérieur sur les séries précédentes



*Pomme en près montaison*





# Laitue Feuille de chêne blonde Kirinia (RZ)

Résistances	Descriptif
HR : BI :16-36EU/ Nr:0 IR : LMV :1	Variété adaptée aux cultures de plein champ et aux récoltes d'été. Un produit d'un vert blond. Une présentation bien équilibrée. Une plante compacte assurant une bonne tenue après récolte. Son très bon comportement à la montée à graines et aux nécroses internes sécurise les récoltes en conditions estivales.

Pas de montaison  
Essai homogène

Prénom	Poids moyen (g)	Volume	Tronc	Fonds	Feuillage	Nécrose	Rmq essai
Fred	459	Petite	Petit	Plat	NA	oui	- - - Petite, pourriture du tronc, la moitié jetée
Maïlys	367	Très volumineuse	Gros	Pointu	Cloqué	non	Très volumineuse pour ffile de chêne. Pas convaincu par le poids.
Thierry	339	Très volumineuse	Gros	Plat	Très cloqué	non	Très volumineuse pour une feuille de chêne
Marie	393	Volumineuse	Na	Na	Na	Na	Na

*Dissymétrie*  
*Bon goût*



# Laitue pommé rouge Jerrican (RZ)

Pas de montaison

Résistances	Descriptif
-------------	------------

HR : 16-36EU/ Nr=0 IR:LMV:1 Couleur rouge soutenue. Le bon équilibre entre les feuilles de la couronne et la pomme rend cette variété attractive

Prénom	Poids moyen (g)	Volume	Tronc	Fonds	Feuillage	Pomme	H. essai	Rmq essai
Fred	454	Petite	Petit	NA	NA	oui	NA	+++ pommée pas de pourriture au pied, jolie
Maïlys	225	Petite	Petit	Pointu	Cloqué légèrement	non	non	Lapin, Petite, Belle, bonne, Pas volumineuse, monte vite
Thierry	359	Petite à volumineuse	Petit	Pointu	Cloqué	oui	non	Jolie pomme
Marie	278	Volumineuse						



# Laitue Batavia pommée verte Goldorac (G)

Résistances	Descriptif
(HR) Bl: 16-36 ,Nr:0 (IR) Fol:1	Batavia type pomme ouverte. Présentation attractive au feuillage frisotté. Plante compacte, équilibrée, facile à manipuler. Belle qualité de dessous. Cycle précoce

Pas de montaison  
Pas de nécrose  
Essai homogène

Prénom	Poids moyen (g)	Volume	Tronc	Fonds	Feuillage	Pomme	Rmq essai
Fred	500	Volumineuse	Moyen	Pointu	NA	non	- - -, Non pommé, pourriture des feuilles en contact avec le sol
Maïlys	362,5	Volumineuse	Gros	Creux	Dentelé	non	A refaire
Thierry	439	Très volumineuse	Moyen	Pointu	Finement dentelé	non	Pas séduit
Marie	480	Très volumineuse					Très belle



# Laitue beurre pommée blonde Analota (EZ)

Résistances	Descriptif
HR : BI : 16-35EU. Nr : 0 / IR : LMV1	Nouveauté très proche d'Analora avec une couleur légèrement plus soutenue. Plante compacte d'été, au remplissage précoce. Très beau dessous rond à petite surface de coupe. Facile à couper.

Pas de montaison  
Essai homogène

Prénom	Poids moyen (g)	Volume	Tronc	Fonds	Feuillage	Nécrose	Pomme	Rmq
Maïlys	441	Très volumineuse	Moyen	Plat	Très peu cloqué	non	oui	Très apprécié des clients. Redonne envie de faire de la laitue
Thierry	430	Très volumineuse	Gros	Plat	Dentelé	un peu	oui	Bien
Fred	645	Volumineuse	Moyen	Plat	NA	non	oui	
Marie	410	Petite						



# Laitue batavia bronze Magenta(G)

Pas de montaison  
Pas de nécrose  
Essai homogène

Résistances	Descriptif
HR : BI: 16,21,23,32EU. IR: LMV:1. Tolérante au Tip Burn	Toutes saisons. Abri et plein champ. Feuilles anthocyanées, plus rouge que Carmen. Feuille épaisse et brillante, finement cloquée et dentelée. Pomme volumineuse et lourde. Plante mi-dressée rustique adaptée à la chaleur : donc lente à la montée à graines, et (Nécrose marginale des feuilles).

Prénom	Poids moyen (g)	Volume	Tronc	Fonds	Feuillage	Pomme	Rmq essai
Fred	711	Très volumineuse	Gros	Pointu	NA	non	++, très bon aspect manque 5 pieds /12 dû au sarclage
Maïlys	525	Très volumineuse	Gros	Pointu	Peu dentelé	non	Bonne craquante
Thierry	495	Très volumineuse	Gros	Pointu	Dentelé	conique	Bien
Marie	470	Très volumineuse	Gros				Souci de germination



*Proche de la Carmen mais en plus dense*



# Laitue feuille de chêne rouge Animix (EZ)

Pas de montaison  
Pas de nécrose

Résistances	Descriptif
HR:BI :16-36EU/Nr:0 / IR:LMV:1	Variété de bon volume. Plante bien équilibrée. Feuillage peu cloqué. Coeur coiffé. Très belle couleur brillante.

Prénom	Poids moyen (g)	Volume	Tronc	Fonds	Feuillage	H. essai	Rmq essai
Fred	330	Volumineuse	Petit	Pointu	NA	oui	++, Très belle aucun défaut
Maïlys	258	Volumineuse	Petit	Plat	Cloqué	oui	Jolie couleur, belle légère en poids. Volumineuse pour fle de chêne
Thierry	221	Petite	Petit	Pointu	Très cloqué	oui / non	
Marie	295	Volumineuse					très mauvais comportement sur sol tassé; Gros Écart entre les répétition

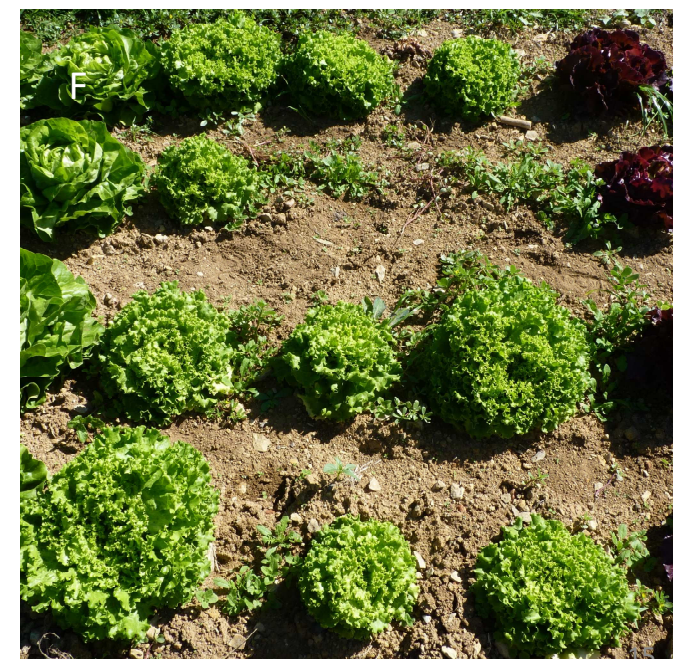
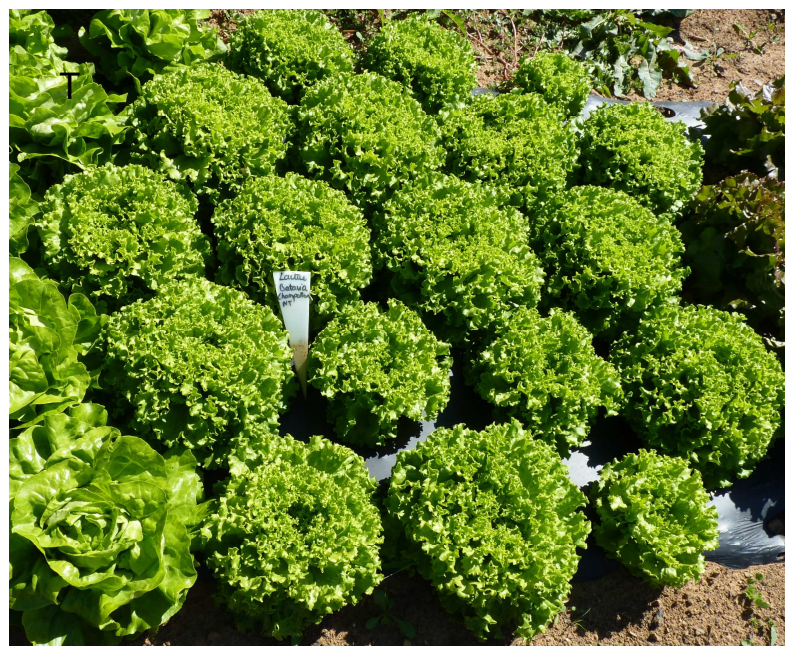
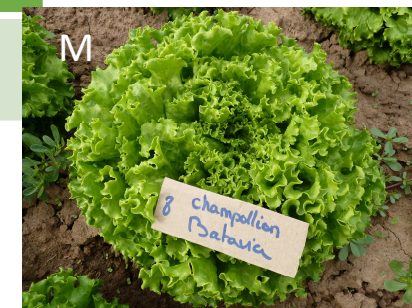


# Laitue batavia Champollion (RZ)

Pas de montaison  
Pas de nécrose

Résistances	Descriptif
HR : BI : 16-36EU/ Nr=0 IR: Fol:1	La sécurité en conditions estivales. Pour des récoltes de plein été et conditions poussantes. A privilégier sur le secteur sud-ouest. Taille de feuille adaptée à une utilisation en 4ème gamme

Prénom	Poids moyen (g)	Volume	Tronc	Fonds	Feuillage	Nécrose	H. essai	Rmq essai
Fred	437	Volumineuse	Moyen	Pointu	NA	NA	non	- + - +, Belle mais irrégulière
Mailys	382	Volumineuse	Moyen	Plat	Dentelé	non	oui	Quelques petite, saine
Thierry	386	Volumineuse	Gros	Pointu	Finement dentelé	un peu	oui / non	Commence à s'abimer
Marie		Volumineuse						

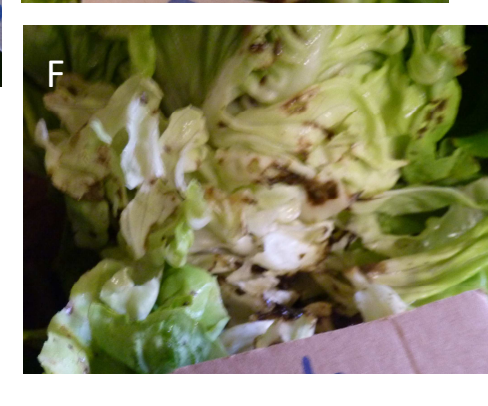
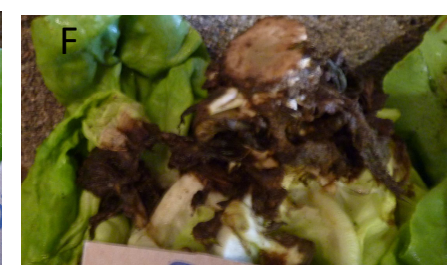


# Laitue beurre verte Dicata (EZ)

Résistances	Descriptif
BI:16-36EU / Nr:0 LMV:1	Plante compacte, dans le type Analora. Belle couleur attractive. Bonne couverture du coeur. Créneau large. Cycle rapide.

Prénom	Poids moyen (g)	Volume	Tronc	Fonds	Feuillage	Montaison	Nécrose	H. essai	Rmq essai
Fred	657	Volumineuse	Moyen	Creux	NA	non	oui	non	---, Irrégulière, pourriture des feuilles en contact avec le sol
Maïlys	500	Très volumineuse	Moyen	Plat	Cloqué	non	non	oui	A refaire
Thierry	461	Très volumineuse	Gros	Plat	Cloqué	non	non	oui / non	Il est temps de la récolter
Marie	260	Petite				non	non		

Pas de montaison





# Les coups de cœur

Prénom	Type	Variété	Rmq essai
Maïlys	Laitue beurre pommée blonde	Analota	Magnifique
Fred	Laitue feuille de chêne rouge	Animix	++, Très belle aucun défaut
Maïlys	Laitue feuille de chêne rouge	Animix	Jolie couleur, belle légère en poids. Volumineuse pour fle de chêne
Fred	Laitue pommée rouge	Jerrican	+++ pommée pas de pourriture au pied, jolie
Thierry	Laitue pommée rouge	Jerrican	Jolie pomme
Maïlys	Laitue feuille de chêne blonde	Kirinia	Très volumineuse pour ffe de chêne
Thierry	Laitue feuille de chêne blonde	Kirinia	Très volumineuse pour une feuille de chêne
Fred	Laitue batavia bronze	Magenta	++, très bon aspect manque 5 pieds /12 dû au sarclage
Maïlys	Laitue batavia bronze	Magenta	Bonne craquante
Fred	Laitue batavia blonde	Olana	+++ Volumineuse, feuille abimée du au contact avec le sol
Maïlys	Laitue batavia blonde	Olana	Belle Parfaite à faire



# Discussion

Poids : la densité de plantation joue beaucoup sur le poids de la salade. Ainsi que la méthode de récolte (coup au ras du sol, ...)

Prénom	Type	Variété	Densité	Poids moyen (g)	g/m <sup>2</sup>
Thierry	Laitue beurre pommée blonde	Analota	16	430	26,88
Maïlys	Laitue beurre pommée blonde	Analota	9	441,25	49,03
Fred	Laitue beurre pommée blonde	Analota	5,3	645	121,70
Thierry	Laitue feuille de chêne rouge	Animix	16	221	13,81
Maïlys	Laitue feuille de chêne rouge	Animix	9	258,33	28,70
Fred	Laitue feuille de chêne rouge	Animix	5,3	330	62,26
Thierry	Laitue batavia	Champolion	16	386	24,13
Maïlys	Laitue batavia	Champolion	9	381,875	42,43
Fred	Laitue batavia	Champolion	5,3	437	82,45
Thierry	Laitue beurre verte	Dicata	16	461	28,81
Maïlys	Laitue beurre verte	Dicata	9	500	55,56
Fred	Laitue beurre verte	Dicata	5,3	657	123,96
Thierry	Laitue batavia pommée verte	Goldorac	16	439	27,44
Maïlys	Laitue batavia pommée verte	Goldorac	9	362,5	40,28
Fred	Laitue batavia pommée verte	Goldorac	5,3	500	94,34

Prénom	Type	Variété	Densité	Poids moyen (g)	g/m <sup>2</sup>
Thierry	Laitue pommée rouge	Jerrican	16	359	22,44
Maïlys	Laitue pommée rouge	Jerrican	9	225	25,00
Fred	Laitue pommée rouge	Jerrican	5,3	454	85,66
Thierry	Laitue feuille de chêne blonde	Kirinia	16	339	21,19
Maïlys	Laitue feuille de chêne blonde	Kirinia	9	366,67	40,74
Fred	Laitue feuille de chêne blonde	Kirinia	5,3	459	86,60
Thierry	Laitue batavia bronze	Magenta	16	495	30,94
Maïlys	Laitue batavia bronze	Magenta	9	525	58,33
Fred	Laitue batavia bronze	Magenta	5,3	711	134,15
Thierry	Laitue batavia blonde	Olana	16	461	28,81
Maïlys	Laitue batavia blonde	Olana	9	428,13	47,57
Fred	Laitue batavia blonde	Olana	5,3	721	136,04

Maladie : brexia : peut être atténuer par le binage mécanique. Trou dans les troncs : taupin ou pourriture du collet

A améliorer : la période de récolte : la pesée et les notations ont été faite en même temps mais les variétés n'étaient pas toutes au même stade