



• Bio 46 •

Le groupement des Agriculteurs BIO du Lot

# La septoriose

## Fiche technique

### ESPÈCES TOUCHÉES

Les septorioses sont des champignons attaquant un très grand nombre de végétaux :

- . Carotte, laitue, patate douce, tomate, céleri, persil, pois
- . Chanvre, seigle, soja, tournesol
- . Framboisier, groseillier
- . Poirier
- . Plantes ornementales

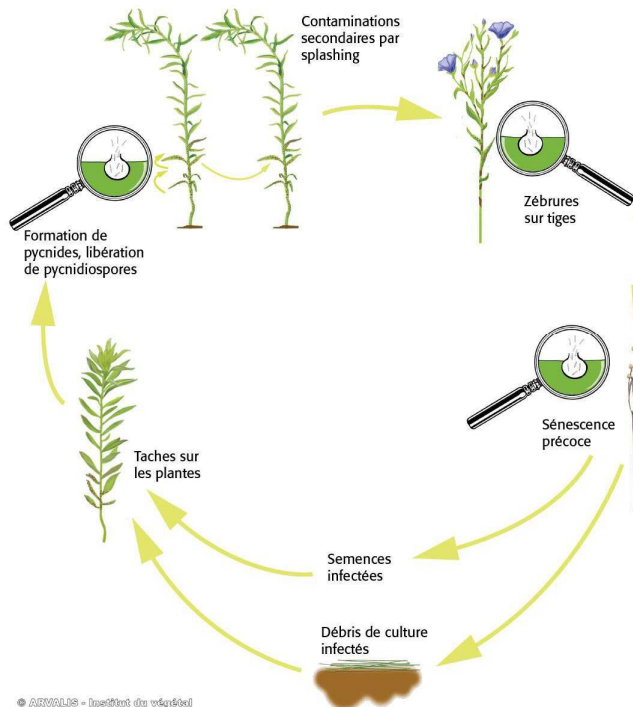


Chaque espèce est attaquée par un champignon du même genre mais pas toujours de la même espèce :

- . La carotte (*Daucus carota sativus*) champignon *Septoria Dauci*
- . Céleri (*Apium graveolens*) champignon *Septoria Apiicola*

### BIOLOGIE DU CHAMPIGNON

#### ▪ Cycle de développement



- Propagation à partir des semences et des plants infectés et le sol.

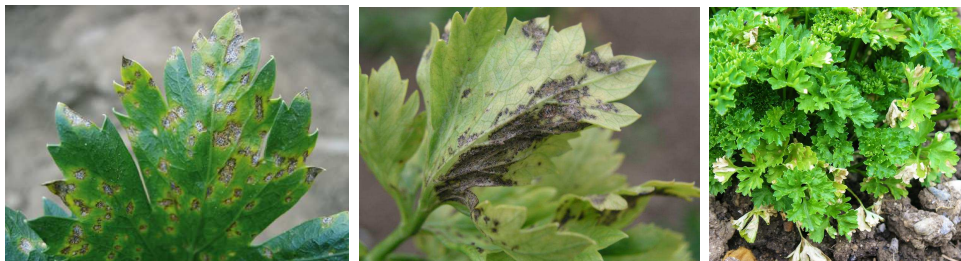
Les spores présentes sur les feuilles germent et le champignon pénètre les tissus. Des pycnides noires se forment (cf photo). Sous l'effet de l'humidité elles enflent et produisent des spores responsables de la dissémination par éclaboussure.



- Risque de contamination accentué après des pluies orageuses en été et en automne et des périodes d'humidité et de chaleur prolongées. Les feuilles doivent rester humides pendant au moins 10h pour être contaminées.
- Conservation dans les débris végétaux et les plantes environnantes.
- Durée de vie : 2 ans
- Germination optimale des spores entre 20°C et 25°C.
- Dissémination de plusieurs mètres à une dizaine de mètres

## SYMPTÔMES

- Les symptômes apparaissent généralement sur les feuilles les plus âgées
- Le nombre de taches augmente rapidement
- Petites taches foliaires, parfois angulaires à ovales, jaunes marron à gris-vert bordées de marron.
- Jaunissement, recroquevillement et dessèchement de la feuille
- Ponctuation noire sur la face supérieure des feuilles (= pycnide, fructification du champignon)
- Croissance de la plante ralentie voir bloquée



### NE PAS CONFONDRE AVEC :

- Cercospora : petites taches humides brunes, entourées de vert pâle à jaune. Les taches s'étendent aux nervures. Champignon sans gravité sauf en zone tropicale. Favorisé par une forte humidité et des températures entre 15°C et 30°C.



- Alternariose : Taches petites et humides se développant de manière circulaire à ovale. Après nécrose les tissus s'éclaircissent. Champignon sans gravité sur salade plus préoccupant sur endive.



Plus d'information : <http://ephytia.inra.fr/fr/C/5858/Salades-Alternariose-Alternaria-cichorii>

- Bactériose (Pseudomonas, ...) Tâches graisseuses jaunes en bordure de la feuille et sur les nervures devenant brunes au centre. Plus d'information : <http://ephytia.inra.fr/fr/C/5936/Salades-Bacteries-foliaires>

## DÉTECTION

- Observer régulièrement vos cultures du semis à la récolte.
- Observation des semences. Les fructifications noires sont facilement observables à la loupe sur les graines infectées.
- Surveillance des plantules à leur levée. Élimination si observation du champignon
- Ne pas négliger l'observation sur la fin des récoltes qui peuvent devenir un réservoir pour la dissémination du champignon

## PROPHYLAXIE

- Utilisation de semences de plus de 2 ans et de plants sains
- Rotation des cultures : délai de retour de 5 ans d'une culture de la même famille ou sensible
- Préférer l'irrigation au goutte à goutte, le matin et au moment où le feuillage est naturellement déjà humide (rosée).
- Aérer les cultures sous abris
- Réduire les densités de plantation et augmenter les distances entre les rangs.
- Raisonner les besoins en fertilisation
- Éloigner les cultures sensibles de printemps des cultures d'hiver encore en place
- Éliminer les déchets végétaux de la parcelle ou enfouissement profond
- Nettoyer et désinfecter le matériel (y compris les vêtements, chaussures, ...)
- Suppression, évacuation rapide et incinération des feuillages touchés
- Ne pas rentrer pas dans une parcelle infestée par temps humide

## TRAITEMENTS

- Traitement des semences par thermothérapie : exposition des semences à 50°C pendant 20 min
- Traitements répétés et alternés avec une décoction de prêle diluée à 20 % et de la bouillie bordelaise dès le stade plantule ou repiquage.

## SOURCES

- Fiche maladie : la septoriose du persil. Iteipmai. Juin 2012.  
<http://www.iteipmai.fr/images/stories/Fichesmaladies/FMseptoriosepersil.pdf>
- Fiche technique. Brûlures des feuilles du céleri. Identification et lutte. Chaput J. 2000.  
<http://www.omafra.gov.on.ca/french/crops/facts/00-094.htm>